

DESCRIPTIF DU PARCOURS «COMPOSITION»

Description

Intitulé: **PARCOURS COMPOSITION**

Durée globale estimée: **2021 heures** (avec positionnement à l'entrée en formation); **2018 heures** (sans positionnement)

Dates de la formation: **sur 67 mois en moyenne - à définir avec le candidat en formation continue**

Coût de la formation: (*Polyphonies n'est pas assujetti à la TVA*)

- EN INSCRIPTION LIBRE SUR FONDPS PERSONNELS: [TARIFS.pdf](#)
- EN FORMATION CONTINUE: [TARIFS FC.pdf](#)

Type de formation: **formation individuelle 100% à distance et accompagnée** en contrôle continu.

Délais d'accès:

- EN INSCRIPTION SUR FONDPS PERSONNELS: Immédiat à la validation d'une demande d'abonnement.
- EN FORMATION CONTINUE: Au plus tard 3 mois après dépôt d'une demande de financement auprès du financeur.

Taux de réussite sur l'ensemble de nos modules en formation continue:

- 2019: **81%**
- 2018: **88%**

Taux de satisfaction des stagiaires: **98.5 %**

Profils des stagiaires

Tout musicien désirent maîtriser les différentes techniques d'écriture musicale (compositeurs, arrangeurs, chefs de chœur ou d'orchestre, musicologues, professeur de musique, instrumentistes, interprètes...).

Prérequis

Formation musicale: bonne lecture en clef de sol. Lecture en clé de fa conseillée. La pratique d'un instrument est souhaitable, en parallèle à cette formation.

Pour les musiciens ayant des acquis en écriture: (calcul d'intervalles et/ou harmonie, et/ou contrepoint): adaptation possible de la formation sur tests de niveau d'acquis.

Positionnement à l'entrée en formation

Période d'essai du candidat: suivie en contrôle continu sur 30 jours.

Admission: sur entretien avec Mme Kuczynski Joëlle, responsable de formation. Remplissage par le candidat de sa «Fiche stagiaire» accompagnée des justificatifs demandés.

Aménagement individuel de l'action de formation: planification des cours à suivre, de l'envoi des travaux pratiques et des évaluations, intégrant les fermetures de l'école et jours fériés (format pdf).

Contenu pédagogique

Objectifs

Ce Parcours est un cycle d'études approfondies en composition musicale, constitué pour répondre aux besoins des secteurs utilisant la musique écrite, l'analyse musicale, la composition ou l'arrangement; et dans toutes les activités musicales mobilisant l'écrit (musique à l'image, direction de chœur ou d'orchestre, enseignement etc), soit:

- Capacité à maîtriser l'écriture tonale, modale, atonale.
- Capacité à composer pour solistes ou ensembles (voix et/ou instruments).
- Savoir orchestrer une composition pour petits ensembles instrumentaux, connaître les possibilités et caractéristiques des instruments, savoir équilibrer les sonorités des instruments utilisés.
- Savoir mettre en musique un poème et un dialogue théâtral en adaptant l'écrit musical à la prosodie. Savoir structurer une composition à partir du texte.
- S'approprier les éléments techniques et expressifs mis en oeuvre dans les pièces étudiées.

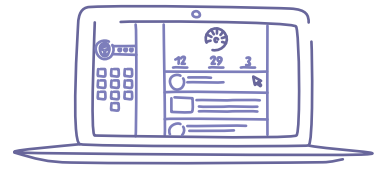
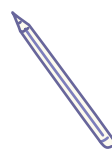


Administration

38 avenue Jules Dufaure
Résidence «Les Cèdres» Bat. A, appt. 143
17100 Saintes
33(0)5 46 93 63 45
joelle.k@polyphonies.fr

Pédagogie

16 chemin des Fours
Les Landes
17100 La Chapelle des Pots
33(0)5 46 91 77 46
jean-luc.k@polyphonies.fr



- Savoir analyser une composition: analyses formelle, thématique et harmonique.
- Capacité à mettre en perspective l'évolution du langage musical et les structures formelles étudiés.
- Produire un support final permettant de jouer l'oeuvre.
- Savoir présenter, revendiquer son oeuvre, la mettre en perspective dans le champ musical actuel et dans l'évolution du langage musical occidental écrit, partager sa démarche artistique.



Programmes et durées estimées du parcours

(Hors positionnement à l'entrée en formation et soutien pédagogique renforcé)

MODULE 01	Fondamentaux de l'écriture : harmonie et mélodie
75 heures	Les bases de l'harmonie tonale, la formation et l'enchaînement des accords. L'écriture mélodique: premiers éléments de développement et d'analyse. <i>Travaux pratiques attendus: 32. Temps moyen de réalisation: 60 heures</i>
MODULE 02	Fondamentaux de l'écriture : harmonie et mélodie (suite)
173 heures	Etude des techniques complexes de l'harmonie tonale: renversements, accords à 4 sons, chromatisme, modulation/tonulation. Ecriture mélodique: mode mineur, modulation/tonulation, chromatisme et non pivot-posé. <i>Travaux pratiques attendus: 42. Temps moyen de réalisation: 150 heures</i>
MODULE 03	L'écriture polyphonique: contrepoint et imitations
223 heures	Etude du schème: élaboration d'un schème musical, les principales techniques d'imitations, la variation, le canon, le développement mélodique. Le contrepoint à deux voix. <i>Travaux pratiques attendus: 42. Temps moyen de réalisation: 200 heures</i>
MODULE 04	L'écriture polyphonique: contrepoint et imitations (suite)
223 heures	Techniques d'imitation schème/contre-schème: contraire, rétrograde, extension/réduction, augmentation, diminution. Développements à 2 voix: imitations mélodiques et contrapuntiques. Les canons en imitation. Le thème. Le contrepoint à trois voix. <i>Travaux pratiques attendus: 42. Temps moyen de réalisation: 200 heures</i>
MODULE 08	Les formes compositionnelles : l'invention et la suite de danses
227 heures	Analyse et construction d'une pièce musicale à deux voix, d'après une invention, et cinq danses extraites des « Suites françaises » de J.S. BACH. Le contrepoint à 3 voix (suite). <i>Travaux pratiques attendus: 59. Temps moyen de réalisation: 200 heures</i>
MODULE 09	Les formes compositionnelles : la fugue et le choral
229 heures	Analyse et construction de fugues ou pièces fuguées, en canon, choral à quatre voix, le choral varié d'après J.S. BACH, ainsi qu'un choral fugué de G. BÖHM. Le contrepoint à 3 (suite) et 4 voix. <i>Travaux pratiques attendus: 59. Temps moyen de réalisation: 200 heures</i>
MODULE 10	Les formes compositionnelles : thème, sonate et lied
295 heures	Etude des plans formels classiques essentiels : le thème varié, la sonate et le lied avec des oeuvres de J. HAYDN, W. A. MOZART, L. VAN BEETHOVEN et F. SCHUBERT. La composition de pièces pour piano et voix, à partir d'un poème. Le contrepoint à 4 voix (suite). <i>Travaux pratiques attendus: 59. Temps moyen de réalisation: 260 heures</i>
MODULE 11	Les formes compositionnelles : lied, nocturne, prélude et duo d'opéra
265 heures	Etude des plans formels romantiques: le lied, le nocturne, prélude et duo d'opéra avec des oeuvres de SCHUBERT, CHOPIN, SCHUMANN et WAGNER. La composition de pièces pour piano et voix, à partir d'un poème (suite). Etude de l'écriture orchestrale. <i>Travaux pratiques attendus: 50. Temps moyen de réalisation: 230 heures</i>
MODULE 12	Les formes compositionnelles : aborder l'écriture moderne et contemporaine
308 heures	Etude des plans formels modernes et contemporains avec des oeuvres de DEBUSSY, RAVEL, WEBERN, STRAVINSKY et LIGETI. Analyse et construction de pièces pour piano, pour de petits ensembles instrumentaux, chœurs et voix solistes. Etude de l'écriture orchestrale (suite). Validation Master Polyphonies. <i>Travaux pratiques attendus: 74. Temps moyen de réalisation: 270 heures</i>
TOTAL	Pour l'action de formation concernée:
2018 heures	<i>Travaux pratiques attendus: 451. Temps moyen de réalisation: 1770 heures</i>

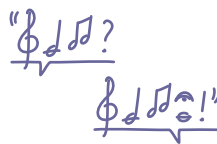
www.polyphonies.fr

Administration

38 avenue Jules Dufaure
Résidence «Les Cèdres» Bat. A, appt. 143
17100 Saintes
33(0)5 46 93 63 45
joelle.k@polyphonies.fr

Pédagogie

16 chemin des Fours
Les Landes
17100 La Chapelle des Pots
33(0)5 46 91 77 46
jean-luc.k@polyphonies.fr
VERSION DU DOCUMENT SOURCE :
gestionM20180530-V4



Modalités de la formation

- **Accès illimité à l'espace personnel d'apprentissage**, le «BUREAU VIRTUEL» (<http://monbureau.polyphonies.eu>) où sont accessibles les cours suivis et documents annexes (résumés, aides aux exercices), ainsi que l'ensemble des ressources pédagogiques. Accessible sur ordinateur, tablette et smartphone, équipés du navigateur Firefox (optimisé pour Windows, MAC OS et Android).
- **Animations pédagogiques en ligne**: cours théoriques au format vidéo. Les accès sont donnés successivement durant la formation, après réalisation des travaux pratiques et réception des corrigés.
- **Envoi et archivage des travaux personnels et des corrigés** sur la plateforme: 1 série maximum de TP par envoi et par jour. Correction dans la journée si réception avant 9h00. Logiciel éditeur de partition conseillé.
- **Documents annexes imprimables pdf**: résumés de cours, énoncés des travaux pratiques, papier musique, exercices-type, Guide des études...
- **Planning personnel** précisant au stagiaire les dates d'envois de ses travaux pratiques (sur demande en inscription libre).

En supplément dans le cadre de la formation continue:

- **Visioconférence individuelle avec le formateur**: 7 heures réparties sur plusieurs plages horaires en concertation avec le stagiaire.
- **Soutien pédagogique renforcé**: crédit d'une heure supplémentaire de visioconférence tous les 2 mois de formation, mobilisable ponctuellement par le candidat en cas de difficulté persistante durant l'action de formation.

Tutorat pédagogique

Outre les corrections individuelles et le soutien pédagogique, l'acquisition des techniques visées implique un suivi régulier de la progression du stagiaire par le formateur, à l'aide des moyens suivants:



le**bureau**virtuel

monbureau.polyphonies.eu

Messagerie intra: contacter services pédagogique, technique et admin. Réponse dans les 24h.



le**forum**pédagogique

polyphonies.eu/forum

Le professeur intervient quotidiennement dans la rubrique «Question au prof».



la**galerie**audio

polyphonies.eu/galerie

Choix de travaux d'élèves en composition, avec audio et partitions.



Visio**conférences**

Entretiens particuliers avec le professeur, en soutien pédagogique ou pour évaluation (en formation continue).



le**mensuel**

polyphonies.eu/lemensuel

Ressources pédagogiques: articles musicologiques, didactiques, analyses musicales...



Support télé**phonique**

avec le professeur 9h00/12h - 14h/18h du lundi au vendredi.

Evaluation pédagogique

Contrôle continu des travaux pratiques du candidat

Evaluation des acquis (dans le cadre de la formation continue): 13 évaluations attendues + 7 en contrôle continu, réparties dans chaque module, consistant à produire un travail d'écriture musicale dans les disciplines étudiées ainsi que des travaux de composition.

Formateur

Jean-Luc Kuczynski, compositeur et arrangeur. Médaille d'argent au concours de composition de l'Académie Internationale de Lutèce en 1995. Compose principalement pour des ensembles musicaux de Charente Maritime (quatuor Kadenza, OJC...). A enseigné l'écriture et la composition de 1988 à 1999 aux A.C.M à Paris et depuis 1999 à Polyphonies.

Justificatifs de formation

Au stagiaire: **attestation de fin de formation**

Au financeur:

- **certificat de réalisation**
- **relevé des temps de connexions signés**
- **relevé des temps réels** indiqués par le stagiaire pour la réalisation des travaux pratiques

www.polyphonies.fr

Administration

38 avenue Jules Dufaure
Résidence «Les Cèdres» Bat. A, appt. 143
17100 Saintes
33(0)5 46 93 63 45
joelle.k@polyphonies.fr

Pédagogie

16 chemin des Fours
Les Landes
17100 La Chapelle des Pots
33(0)5 46 91 77 46
jean-luc.k@polyphonies.fr