

## DESCRIPTIF DU PARCOURS «ARRANGEMENT»

### Description

Intitulé: **PARCOURS ARRANGEMENT**

Durée globale estimée: **1162 heures** (avec positionnement à l'entrée en formation); **1159 heures** (sans positionnement)

Dates de la formation: **sur 32 mois en moyenne - à définir avec le candidat en formation continue**

Coût de la formation: (Polyphonies n'est pas assujetti à la TVA)

- EN INSCRIPTION LIBRE SUR FONDS PERSONNELS: [TARIFS.pdf](#)
- EN FORMATION CONTINUE: [TARIFS FC.pdf](#)

Type de formation: **formation individuelle 100% à distance et accompagnée** en contrôle continu.

Délais d'accès:

- EN INSCRIPTION SUR FONDS PERSONNELS: Immédiat à la validation d'une demande d'abonnement.
- EN FORMATION CONTINUE: Au plus tard 3 mois après dépôt d'une demande de financement auprès du financeur.

Taux de réussite sur l'ensemble de nos modules en formation continue:

- 2019: **81%**
- 2018: **88%**

Taux de satisfaction des stagiaires: **98.5 %**

### Profils des stagiaires

Tout musicien désirent maîtriser les différentes techniques d'écriture musicale (compositeurs, arrangeurs, chefs de chœur ou d'orchestre, musicologues, professeur de musique, instrumentistes, interprètes...).

### Prérequis

Formation musicale: bonne lecture en clef de sol. Lecture en clé de fa conseillée. La pratique d'un instrument est souhaitable, en parallèle à cette formation.

Pour les musiciens ayant des acquis en écriture: (calcul d'intervalles et/ou harmonie, et/ou contrepoint): adaptation possible de la formation sur tests de niveau d'acquis.

### Positionnement à l'entrée en formation

Période d'essai du candidat: suivie en contrôle continu sur 30 jours.

Admission: sur entretien avec Mme Kuczynski Joëlle, responsable de formation. Remplissage par le candidat de sa «Fiche stagiaire» accompagnée des justificatifs demandés.

Aménagement individuel de l'action de formation: planification des cours à suivre, de l'envoi des travaux pratiques et des évaluations, intégrant les fermetures de l'école et jours fériés (format pdf).

## Contenu pédagogique

### Objectifs

Ce Parcours est un cycle d'études approfondies en écriture musicale, harmonisation et orchestration. Il permet d'acquérir l'ensemble des techniques nécessaires pour exercer son activité dans les secteurs du multimédia et des musiques actuelles (publicité, jeux vidéos, musiques de films et d'application...), à savoir:

- Maîtrise de l'harmonie tonale
- Maîtrise de l'écriture polyphonique à 4 voix
- Savoir écrire un thème musical, une chanson (écriture vocale sur un texte - prosodie)
- Savoir harmoniser ce thème ou cette mélodie, et l'arranger pour une formation instrumentale donnée
- Posséder les bases de l'orchestration



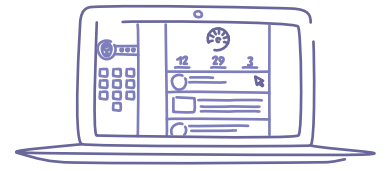
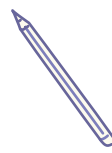
[www.polyphonies.fr](http://www.polyphonies.fr)

### Administration

38 avenue Jules Dufaure  
Résidence «Les Cèdres» Bat. A, appt. 143  
17100 Saintes  
33(0)5 46 93 63 45  
[joelle.k@polyphonies.fr](mailto:joelle.k@polyphonies.fr)

### Pédagogie

16 chemin des Fours  
Les Landes  
17100 La Chapelle des Pots  
33(0)5 46 91 77 46  
[jean-luc.k@polyphonies.fr](mailto:jean-luc.k@polyphonies.fr)



## Programmes et durées estimées du parcours

(Hors positionnement à l'entrée en formation et soutien pédagogique renforcé)

MODULE 01	<b>Écriture musicale (harmonie-mélodie : 1/2)</b>
75 heures	Les bases de l'harmonie tonale, la formation et l'enchaînement des accords. L'écriture mélodique: premiers éléments de développement et d'analyse. <i>Travaux pratiques attendus: 32. Temps moyen de réalisation: 60 heures</i>
MODULE 02	<b>Écriture musicale (harmonie-mélodie : 2/2)</b>
173 heures	Etude des techniques complexes de l'harmonie tonale: renversements, accords à 4 sons, chromatisme, modulation/tonulation. Écriture mélodique: mode mineur, modulation/tonulation, chromatisme et non pivot-posé. <i>Travaux pratiques attendus: 42. Temps moyen de réalisation: 150 heures</i>
MODULE 03	<b>Écriture musicale (schème-contrepoint : 1/2)</b>
223 heures	Etude du schème: élaboration d'un schème musical, les principales techniques d'imitations, la variation, le canon, le développement mélodique. Le contrepoint à deux voix. <i>Travaux pratiques attendus: 42. Temps moyen de réalisation: 200 heures</i>
MODULE 04	<b>Écriture musicale (schème-contrepoint : 2/2)</b>
223 heures	Techniques d'imitation schème/contre-schème: contraire, rétrograde, extension/réduction, augmentation, diminution. Développements à 2 voix: imitations mélodiques et contrapuntiques. Les canons en imitation. Le thème. Le contrepoint à trois voix. <i>Travaux pratiques attendus: 42. Temps moyen de réalisation: 200 heures</i>
MODULE 05	<b>Contrepoint avancé</b>
208 heures	Le contrepoint à 3 voix (suite) puis 4 voix. <i>Travaux pratiques attendus: 31. Temps moyen de réalisation: 200 heures</i>
MODULE 06	<b>Arrangement (harmonisation-arrangement)</b>
176 heures	Réalisation de petites pièces de tous styles (chanson, jazz, film, classique, musiques actuelles) en maîtrisant les structures thématiques et formelles. Réalisation d'harmonisations qui sont ensuite orchestrées ou arrangées. Etude de l'écriture jazz et des musiques actuelles. Etude de la fonction des instruments dans différents styles, en particulier de la voix (prosodie): réalisation de pièces vocales. Analyse musicale. <i>Travaux pratiques attendus: 65. Temps moyen de réalisation: 150 heures</i>
MODULE 07	<b>Intitiation à l'orchestration</b>
81 heures	Etude de l'écriture orchestrale de 6 grandes oeuvres de BRAHMS, MAHLER, DEBUSSY et RAVEL. Orchestrer pour différents ensembles. Etude de l'instrumentation. Equilibre des sonorités. La réduction d'orchestre. <i>Travaux pratiques attendus: 12. Temps moyen de réalisation: 70 heures</i>
TOTAL	Pour l'action de formation concernée:
1159 heures	<i>Travaux pratiques attendus: 254. Temps moyen de réalisation: 1030 heures</i>

## Modalités de la formation

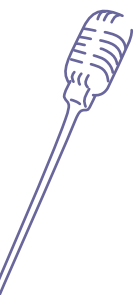
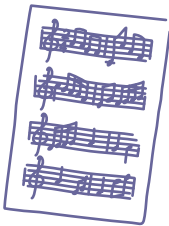
- **Accès illimité à l'espace personnel d'apprentissage**, le «BUREAU VIRTUEL» (<http://monbureau.polyphonies.eu>) où sont accessibles les cours suivis et documents annexes (résumés, aides aux exercices), ainsi que l'ensemble des ressources pédagogiques. Accessible sur ordinateur, tablette et smartphone, équipé du navigateur Firefox (optimisé pour Windows, MAC OS et Android).
- **Animations pédagogiques en ligne**: cours théoriques au format vidéo. Les accès sont donnés successivement durant la formation, après réalisation des travaux pratiques et réception des corrigés.
- **Envoi et archivage des travaux personnels et des corrigés** sur la plateforme: 1 série maximum de TP par envoi et par jour. Correction dans la journée si réception avant 9h00. Logiciel éditeur de partition conseillé.
- **Documents annexes imprimables pdf**: résumés de cours, énoncés des travaux pratiques, papier musique, exercices-type, Guide des études...
- **Planning personnel** précisant au stagiaire les dates d'envois de ses travaux pratiques.

### En supplément dans le cadre de la formation continue:

- **Visioconférence individuelle avec le formateur**: 7 heures réparties sur plusieurs plages horaires en concertation avec le stagiaire.
- **Soutien pédagogique renforcé**: crédit d'une heure supplémentaire de visioconférence tous les 2 mois de formation, mobilisable ponctuellement par le candidat en cas de difficulté persistante durant l'action de formation.

### Tutorat pédagogique

Outre les corrections individuelles et le soutien pédagogique, l'acquisition des techniques visées implique un suivi régulier de la progression du stagiaire par le formateur, à l'aide des moyens suivants:



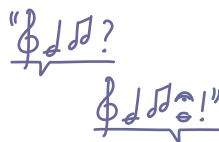
[www.polyphonies.fr](http://www.polyphonies.fr)

### Administration

38 avenue Jules Dufaure  
Résidence «Les Cèdres» Bat. A, appt. 143  
17100 Saintes  
33(0)5 46 93 63 45  
[joelle.k@polyphonies.fr](mailto:joelle.k@polyphonies.fr)

### Pédagogie

16 chemin des Fours  
Les Landes  
17100 La Chapelle des Pots  
33(0)5 46 91 77 46  
[jean-luc.k@polyphonies.fr](mailto:jean-luc.k@polyphonies.fr)  
VERSION DU DOCUMENT SOURCE :  
gestionM20180530-V4



## lebureauvirtuel

[monbureau.polyphonies.eu](http://monbureau.polyphonies.eu)

Messagerie intra: contacter services pédagogique, technique et admin. Réponse dans les 24h.



### Visioconférences

Entretiens particuliers avec le professeur, en soutien pédagogique ou pour évaluation (en formation continue).



## leforumpédagogique

[polyphonies.eu/forum](http://polyphonies.eu/forum)

Le professeur intervient quotidiennement dans la rubrique «Question au prof».



## lemensuel

[polyphonies.eu/lemensuel](http://polyphonies.eu/lemensuel)

Ressources pédagogiques: articles musicologiques, didactiques, analyses musicales...



## la galerie audio

[polyphonies.eu/galerie](http://polyphonies.eu/galerie)

Choix de travaux d'élèves en composition, avec audio et partitions.



### Support téléphonique

avec le professeur 9h00/12h - 14h/18h du lundi au vendredi.



## Evaluation pédagogique

**Contrôle continu** des travaux pratiques du stagiaire

**Evaluation des acquis: 12 évaluations attendues + 2 en contrôle continu**, réparties dans chaque module, consistant à produire un travail d'écriture musicale dans les disciplines étudiées ainsi que des travaux d'arrangement (module 6).

## Formateur

**Jean-Luc Kuczynski**, compositeur et arrangeur. Médaille d'argent au concours de composition de l'Académie Internationale de Lutèce en 1995. Compose principalement pour des ensembles musicaux de Charente Maritime (quatuor Kadenza, OJC...). A enseigné l'écriture et la composition de 1988 à 1999 aux A.C.M à Paris et depuis 1999 à Polyphonies.

## Justificatifs de formation

Au stagiaire: **attestation de fin de formation**

Au financeur:

- **attestation d'assiduité**
- **relevé des temps de connexions signés**
- **relevé des temps réels** indiqués par le stagiaire pour la réalisation des travaux pratiques

## Administration

38 avenue Jules Dufaure  
Résidence «Les Cèdres» Bat. A, appt. 143  
17100 Saintes  
33(0)5 46 93 63 45  
[joelle.k@polyphonies.fr](mailto:joelle.k@polyphonies.fr)

## Pédagogie

16 chemin des Fours  
Les Landes  
17100 La Chapelle des Pots  
33(0)5 46 91 77 46  
[jean-luc.k@polyphonies.fr](mailto:jean-luc.k@polyphonies.fr)