

## DESCRIPTIF DU PARCOURS

# « INITIATION A L'ARRANGEMENT »

## Description

Intitulé: **PARCOURS INITIATION A L'ARRANGEMENT**

Durée globale estimée: **650 heures** (avec positionnement à l'entrée en formation); **647 heures** (sans positionnement)

Dates de la formation: **sur 24 mois en moyenne - à définir avec le candidat en formation continue**

Coût de la formation: (Polyphonies n'est pas assujéti à la TVA)

- EN INSCRIPTION LIBRE SUR FONDS PERSONNELS: [TARIFS.pdf](#)
- EN FORMATION CONTINUE: [TARIFS FC.pdf](#)

Type de formation: **formation individuelle 100% à distance et accompagnée** en contrôle continu.

Délais d'accès:

- EN INSCRIPTION SUR FONDS PERSONNELS: Immédiat à la validation d'une demande d'abonnement.
- EN FORMATION CONTINUE: Au plus tard 3 mois après dépôt d'une demande de financement auprès du financeur.

Taux de réussite sur l'ensemble de nos modules en formation continue:

- 2019: **81%**
- 2018: **88%**

Taux de satisfaction des stagiaires: **98.5 %**

### Profils des stagiaires

Tout musicien désirent maîtriser les différentes techniques d'écriture musicale (compositeurs, arrangeurs, chefs de chœur ou d'orchestre, musicologues, professeur de musique, instrumentistes, interprètes...).

### Prérequis

Formation musicale: bonne lecture en clef de sol. Lecture en clé de fa conseillée. La pratique d'un instrument est souhaitable, en parallèle à cette formation.

Pour les musiciens ayant des acquis en écriture: (calcul d'intervalles et/ou harmonie, et/ou contrepoint): [adaptations possibles du parcours](#) (sur tests de niveau d'acquis).

### Positionnement à l'entrée en formation

Période d'essai du candidat: suivie en contrôle continu sur 30 jours.

Admission: sur entretien avec Mme Kuczynski Joëlle, responsable de formation. Remplissage par le candidat de sa «Fiche stagiaire» accompagnée des justificatifs demandés.

Aménagement individuel de l'action de formation: planification des cours à suivre, de l'envoi des travaux pratiques et des évaluations, intégrant les fermetures de l'école et jours fériés (format pdf).

## Contenu pédagogique

### Objectifs

Ce parcours met à la portée de chacun, même débutant, les techniques fondamentales de l'écriture musicale, et constitue une formation courte à l'arrangement:

- Acquérir les bases de l'écriture musicale classique en harmonie et mélodie.
- Aborder les techniques de contrepoint et de développement
- Savoir réaliser des harmonisations, connaître l'ensemble des techniques d'arrangement.
- Savoir composer dans les langages des musiques actuelles et du jazz.
- Etre capable de mettre un texte en musique et de réaliser ses propres compositions.



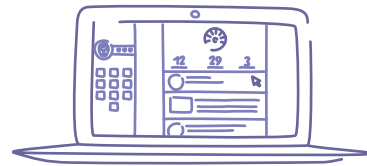
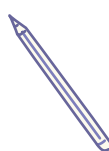
[www.polyphonies.fr](http://www.polyphonies.fr)

### Administration

38 avenue Jules Dufaure  
Résidence «Les Cèdres» Bat. A, appt. 143  
17100 Saintes  
33(0)5 46 93 63 45  
[joelle.k@polyphonies.fr](mailto:joelle.k@polyphonies.fr)

### Pédagogie

16 chemin des Fours  
Les Landes  
17100 La Chapelle des Pots  
33(0)5 46 91 77 46  
[jean-luc.k@polyphonies.fr](mailto:jean-luc.k@polyphonies.fr)



## Programmes et durées estimées du parcours

(Hors positionnement à l'entrée en formation et soutien pédagogique renforcé)

<b>MODULE 01</b>	<b>Ecriture musicale (harmonie-mélodie : 1/2)</b>
75 heures	Les bases de l'harmonie tonale, la formation et l'enchaînement des accords. L'écriture mélodique: premiers éléments de développement et d'analyse. <i>Travaux pratiques attendus: 32 envois minimum à effectuer. Temps moyen de réalisation: 60 heures</i>
<b>MODULE 02</b>	<b>Ecriture musicale (harmonie-mélodie : 2/2)</b>
173 heures	Etude des techniques complexes de l'harmonie tonale: renversements, accords à 4 sons, chromatisme, modulation/tonulation. Ecriture mélodique: mode mineur, modulation/tonulation, chromatisme et non pivot-posé. <i>Travaux pratiques attendus: 42 envois minimum à effectuer. Temps moyen de réalisation: 150 heures</i>
<b>MODULE 03</b>	<b>Ecriture musicale (schème-contrepoint : 1/2)</b>
232 heures	Etude du schème: élaboration d'un schème musical. Les principales techniques d'imitations. La variation. Le canon. Le développement mélodique. Le contrepoint à deux voix. <i>Travaux pratiques attendus: 42 envois minimum à effectuer. Temps moyen de réalisation: 200 heures</i>
<b>MODULE 06</b>	<b>Arrangement (harmonisation-arrangement)</b>
176 heures	Réalisation de petites pièces de tous styles (chanson, jazz, film, classique, musiques actuelles). Ecrire une mélodie en maîtrisant les structures thématiques et formelles, puis l'harmoniser et orchestrer ou arranger cette harmonisation. L'évolution du langage musical: l'écriture jazz, musiques actuelles. La fonction des instruments dans tous les styles de musique, du classique au jazz. L'écriture vocale: mettre un texte en musique. Analyse musicale. <i>Travaux pratiques attendus: 65 envois en moyenne à effectuer. Temps moyen de réalisation: 150 heures</i>

## Modalités de la formation

- **Accès illimité à l'espace personnel d'apprentissage**, le «BUREAU VIRTUEL» (<http://monbureau.polyphonies.eu>) où sont accessibles les cours suivis et documents annexes (résumés, aides aux exercices), ainsi que l'ensemble des ressources pédagogiques. Accessible sur ordinateur, tablette et smartphone, équipés du navigateur Firefox (optimisé pour Windows, MAC OS et Android).
- **Animations pédagogiques en ligne**: cours théoriques au format vidéo. Les accès sont donnés successivement durant la formation, après réalisation des travaux pratiques et réception des corrigés.
- **Envoi et archivage des travaux personnels et des corrigés** sur la plateforme: 1 série maximum de TP par envoi et par jour. Correction dans la journée si réception avant 9h00. Logiciel éditeur de partition conseillé.
- **Documents annexes imprimables pdf**: résumés de cours, énoncés des travaux pratiques, papier musique, exercices-type, Guide des études...
- **Planning personnel** précisant au stagiaire les dates d'envois de ses travaux pratiques.

En supplément dans le cadre de la formation continue:

- **Visioconférence individuelle avec le formateur**: 4 heures réparties sur plusieurs plages horaires en concertation avec le stagiaire.
- **Soutien pédagogique renforcé**: maximum de 6 heures supplémentaires de visioconférence mobilisables ponctuellement par le stagiaire en cas de difficulté durant l'action de formation.

## Tutorat pédagogique

Outre les corrections individuelles et le soutien pédagogique, l'acquisition des techniques visées implique un suivi régulier de la progression du stagiaire par le formateur, à l'aide des moyens suivants:



lebureauvirtuel

[monbureau.polyphonies.eu](http://monbureau.polyphonies.eu)

Messagerie intra: contacter services pédagogique, technique et admin.  
Réponse dans les 24h.



leforumpedagogique

[polyphonies.eu/forum](http://polyphonies.eu/forum)

Le professeur intervient quotidiennement dans la rubrique «Question au prof».



la galerie audio

[polyphonies.eu/galerie](http://polyphonies.eu/galerie)

Choix de travaux d'élèves en composition, avec audio et partitions.



Visioconférences

Entretiens particuliers avec le professeur, en soutien pédagogique ou pour évaluation (en formation continue).



lemensuel

[polyphonies.eu/lemensuel](http://polyphonies.eu/lemensuel)

Ressources pédagogiques: articles musicologiques, didactiques, analyses musicales...



Support téléphonique

avec le professeur 9h00/12h - 14h/18h du lundi au vendredi.

[www.polyphonies.fr](http://www.polyphonies.fr)

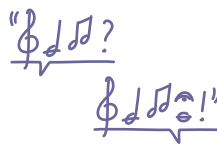
### Administration

38 avenue Jules Dufaure  
Résidence «Les Cèdres» Bat. A, appt. 143  
17100 Saintes  
33(0)5 46 93 63 45  
[joelle.k@polyphonies.fr](mailto:joelle.k@polyphonies.fr)

### Pédagogie

16 chemin des Fours  
Les Landes  
17100 La Chapelle des Pots  
33(0)5 46 91 77 46  
[jean-luc.k@polyphonies.fr](mailto:jean-luc.k@polyphonies.fr)

VERSION DU DOCUMENT SOURCE :  
gestionM20180530-V4



## Evaluation pédagogique

**Contrôle continu** des travaux pratiques du stagiaire.

**Evaluation des acquis: 10 évaluations attendues, dont 2 en contrôle continu**, à produire en fin de chaque module. Se constituent d'un travail d'écriture dans les disciplines étudiées.

## Formateur

**Jean-Luc Kuczynski**, compositeur et arrangeur. Médaille d'argent au concours de composition de l'Académie Internationale de Lutèce en 1995. Compose principalement pour des ensembles musicaux de Charente Maritime (quatuor Kadenza, OJC...). A enseigné l'écriture et la composition de 1988 à 1999 aux A.C.M à Paris et depuis 1999 à Polyphonies.

## Justificatifs de formation

Au stagiaire: **attestation de fin de formation**

Au financeur:

- **attestation d'assiduité**
- **relevé des temps de connexions signés**
- **relevé des temps réels** indiqués par le stagiaire pour la réalisation des travaux pratiques



[www.polyphonies.fr](http://www.polyphonies.fr)

## Administration

38 avenue Jules Dufaure  
Résidence «Les Cèdres» Bat. A, appt. 143  
17100 Saintes  
33(0)5 46 93 63 45  
[joelle.k@polyphonies.fr](mailto:joelle.k@polyphonies.fr)

## Pédagogie

16 chemin des Fours  
Les Landes  
17100 La Chapelle des Pots  
33(0)5 46 91 77 46  
[jean-luc.k@polyphonies.fr](mailto:jean-luc.k@polyphonies.fr)