

DESCRIPTIF DE FORMATION - MODULE 12

Les formes compositionnelles

ABORDER L'ÉCRITURE MODERNE ET CONTEMPORAINE

Description

Intitulé: **MODULE 12 - Les formes compositionnelles : aborder l'écriture moderne et contemporaine**

Durée globale estimée: **308 heures**

Dates de la formation: **sur 8 mois en moyenne - à définir avec le candidat en formation continue**

Coût de la formation: *(Polyphonies n'est pas assujéti à la TVA)*

- EN INSCRIPTION LIBRE: [TARIFS.pdf](#)
- EN FORMATION CONTINUE: [TARIFS FC.pdf](#)

Type de formation: **formation individuelle 100% à distance et accompagnée** en contrôle continu.

Délais d'accès:

- EN INSCRIPTION LIBRE: Immédiat à la validation d'une demande d'abonnement.
- EN FORMATION CONTINUE: Au plus tard 3 mois après dépôt d'une demande de financement.

Taux de réussite sur l'ensemble de nos modules en formation continue:

- 2019: **81%**
- 2018: **88%**

Taux de satisfaction des stagiaires: **98.5 %**

Profils des candidats

Tout musicien désirent maîtriser les différentes techniques d'écriture musicale (compositeurs, arrangeurs, chefs de chœur ou d'orchestre, musicologues, professeur de musique, instrumentistes, interprètes...).

Prérequis

Formation musicale: avoir validé le module 11 de composition musicale.

Positionnement à l'entrée en formation

Admission: sur entretien avec Mme Kuczynski Joëlle, responsable de formation. Remplissage par le candidat d'une «Fiche stagiaire» accompagnée des justificatifs demandés.

Aménagement individuel de l'action de formation: planification des cours à suivre, de l'envoi des travaux pratiques et des évaluations, intégrant les fermetures de l'école et jours fériés (format pdf). Planning sur demande dans le cadre d'une inscription libre (cf. TARIFS mentionnés).

Contenu pédagogique

Ce module est le dernier d'un ensemble de douze constituant une formation complète à l'écriture, l'arrangement et la composition musicale. Il finalise le [PARCOURS 3.pdf](#) de composition, constitué pour répondre aux besoins des secteurs utilisant la musique écrite, l'analyse musicale, la composition ou l'arrangement; et dans toutes les activités musicales mobilisant l'écrit: musique à l'image, harmonisation, orchestration, etc.

Objectifs et programme du module

ANALYSE:

- Produire les analyses formelle et thématique des pièces étudiées.

COMPOSITION:

- Savoir composer pour piano et voix soliste, chœur et petits ensembles instrumentaux en utilisant les écritures modale, sérielle et atonale.
- Composer un opéra de chambre selon les plans formels suivants : prélude, récitatif, duo ou trio et chœur.
- S'approprier les éléments techniques et expressifs des pièces étudiées pour enrichir la qualité de son écriture personnelle et mettre en perspective l'évolution de ces éléments formels.

ORCHESTRATION:

- Savoir orchestrer une composition pour différents ensembles instrumentaux
- Comprendre l'orchestration des compositeurs étudiés. Acquérir une culture musicale de l'orchestre.

Sont étudiés quelques plans formels modernes et contemporains, l'écriture modale, sérielle et atonale avec deux préludes de C. Debussy, l'opéra moderne avec M. Ravel, le sérialisme avec A. Webern, la musique du XXème siècle avec I. Stravinsky et G. Ligeti. Le module s'achève avec la validation Master Polyphonies du Parcours Composition.

[Programme détaillé des cours](#) Travaux pratiques attendus: environ 60 Temps moyen de réalisation: 230 heures



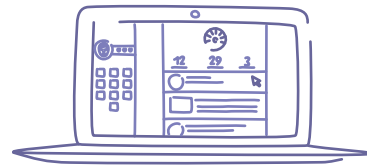
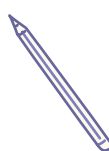
www.polyphonies.fr

Administration

38 avenue Jules Dufaure
Résidence «Les Cèdres» Bat. A, appt. 143
17100 Saintes
33(0)5 46 93 63 45
joelle.k@polyphonies.fr

Pédagogie

16 chemin des Fours
Les Landes
17100 La Chapelle des Pots
33(0)5 46 91 77 46
jean-luc.k@polyphonies.fr



Modalités de la formation

- **Accès illimité à l'espace personnel d'apprentissage**, <http://monbureau.polyphonies.eu> le «BUREAU VIRTUEL» où sont accessibles les cours suivis et documents annexes (résumés, aides aux exercices), ainsi que l'ensemble des ressources pédagogiques. Accessible sur ordinateur, tablette et smartphone, équipés du navigateur Firefox (optimisé pour Windows, MAC OS et Android). Cours théoriques au format pdf. Les accès sont donnés successivement durant la formation, après réalisation des travaux pratiques et réception des corrigés.
- **Envoi et archivage des travaux personnels et des corrigés** sur la plateforme: 1 envoi maximum de TP par jour. Correction dans la journée si réception du TP avant 9h00. Logiciel éditeur de partition conseillé.
- **Documents annexes imprimables**: résumés de cours, énoncés des travaux pratiques, papier musique, exercices-type, Guide des études...
- **Planning personnel** précisant au candidat les dates d'envois de ses travaux pratiques (sur demande en inscription libre).

En supplément dans le cadre de la formation continue:

- **Visioconférence individuelle avec le formateur**: 1 heure
- **Soutien pédagogique renforcé**: crédit d'une heure supplémentaire de visioconférence tous les 2 mois de formation, mobilisable ponctuellement par le candidat en cas de difficulté persistante durant l'action de formation.

Tutorat pédagogique

Outre les corrections individuelles et le soutien pédagogique, l'acquisition des techniques visées implique un suivi régulier de la progression du candidat par le formateur, à l'aide des moyens suivants:



lebureauvirtuel

monbureau.polyphonies.eu
Messagerie intra: contacter services pédagogique, technique et admin.
Réponse dans les 24h.



leforumpédagogique

polyphonies.eu/forum
Le professeur intervient quotidiennement dans la rubrique «Question au prof».



la galerie audio

polyphonies.eu/galerie
Choix de travaux d'élèves en composition, avec audio et partitions.



Visioconférences

Entretiens particuliers avec le professeur, en soutien pédagogique (formation continue).



lemensuel

polyphonies.eu/lemensuel
Ressources pédagogiques: articles musicologiques, didactiques, analyses musicales...



Support téléphonique avec le professeur 9h00/12h - 14h/18h du lundi au vendredi.

Evaluation pédagogique

Contrôle continu des travaux pratiques du candidat.

Evaluation des acquis: **Validation Master Polyphonies**

Cette validation a pour objectif la mise en situation professionnelle du compositeur devant mener deux projets de création musicale: l'écriture d'une première pièce de forme et de langage classiques et d'une seconde pièce constituant une composition personnelle, de forme libre et dans un langage musical moderne ou contemporain.

- **Analyse**: production d'une analyse de l'une des deux œuvres de Bach proposées au choix du candidat: l'Andante en fa du Concerto Brandebourgeois n°2 BWV 1047 et l'Aria de la Suite en ré BWV1068.
- **Composition classique**: production d'une pièce en s'inspirant du plan formel et en respectant le langage de l'œuvre de référence dont le candidat a effectuée l'analyse.
- **Composition personnelle**: cette composition reposera sur un langage musical moderne ou contemporain personnels. Les structures formelles seront libres. L'effectif instrumental est imposé. Outre le conducteur, une réduction et les parties instrumentales séparées, le candidat produira une présentation détaillée de sa composition à destination du formateur et des instrumentistes. Elle doit comporter l'analyse détaillée ainsi que toutes les indications utiles à l'interprétation.
- **Ecriture instrumentale**: à partir des deux compositions citées, le formateur évaluera la qualité 1-de l'écriture pour chaque instrument 2-des relations sonores mises en jeu et 3-la présentation des partitions.

Formateur

Jean-Luc Kuczynski, compositeur et arrangeur. Médaille d'argent au concours de composition de l'Académie Internationale de Lutèce en 1995. Compose principalement pour des ensembles musicaux de Charente Maritime (quatuor Kadenza, OJC...). A enseigné l'écriture et la composition de 1988 à 1999 aux A.C.M à Paris et depuis 1999 à Polyphonies.

Justificatifs de formation

Au candidat en inscription libre: attestation de validation Master Polyphonies sur demande.

Au candidat en formation continue: attestation de validation d'acquis et/ou attestation de fin de formation.

Au financeur de l'action de formation: certificat de réalisation, relevés de temps de travail et de connexions.

Administration

38 avenue Jules Dufaure
Résidence «Les Cèdres» Bat. A, appt. 143
17100 Saintes
33(0)5 46 93 63 45
joelle.k@polyphonies.fr

Pédagogie

16 chemin des Fours
Les Landes
17100 La Chapelle des Pots
33(0)5 46 91 77 46
jean-luc.k@polyphonies.fr
VERSION DU DOCUMENT SOURCE :
gestionM2020-V6