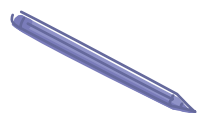
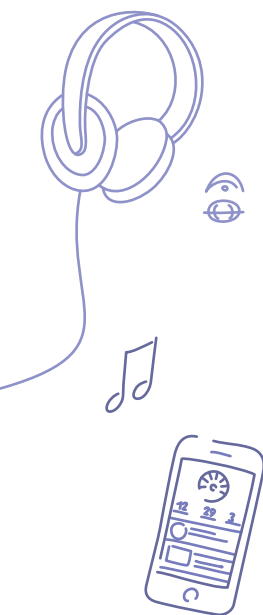


# Descriptif de formation



## SOMMAIRE

<b>Présentation générale</b>			
Méthodologie	p.2		
Déroulement de la formation	p.2		
Programme général des cours	p.3		
<b>Parcours n°1</b>			
<b>Initiation à l'arrangement</b>			
Informations générales	p.11		
Programme pédagogique	p.11		
<b>Parcours n°2</b>			
<b>Arrangement</b>			
Informations générales	p.12		
Programme pédagogique	p.12		
<b>Parcours n°3</b>			
<b>Composition</b>			
Informations générales	p.13		
Programme pédagogique	p.13		
<b>Tarifs et modalités d'inscription</b>			
Les formules d'abonnement		p.15	
L'inscription par module		p.16	
<b>Votre Bureau Virtuel</b>			
Principales fonctionnalités		p.17	
<b>Travail personnel et suivi pédagogique</b>			
Méthode de travail		p.19	
Informations pratiques		p.19	
Conseils d'études		p.20	

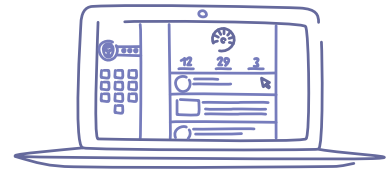
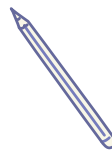
[www.polyphonies.fr](http://www.polyphonies.fr)

### Administration

38 avenue Jules Dufaure  
Résidence «Les Cèdres» Bat. A, appt. 143  
17100 Saintes  
33(0)5 46 93 63 45  
[joelle.k@polyphonies.fr](mailto:joelle.k@polyphonies.fr)

### Pédagogie

16 chemin des Fours  
Les Landes  
17100 La Chapelle des Pots  
33(0)5 46 91 77 46  
[jean-luc.k@polyphonies.fr](mailto:jean-luc.k@polyphonies.fr)



# Présentation générale



POLYPHONIES propose une formation complète à l'écriture, l'arrangement et la composition musicale, constituée de 12 modules successifs, de niveau graduel. Ils peuvent être suivis dans le cadre de l'un des trois parcours choisi par le stagiaire, correspondant à trois niveaux d'acquisition différents; du plus élémentaire (parcours «Initiation à l'arrangement» au plus approfondi (parcours «Composition»).

La formation porte sur l'écriture musicale tonale et atonale, ainsi que les disciplines connexes (arrangement, analyse, orchestration, composition). L'objectif final est de posséder les compétences nécessaires pour répondre aux besoins des secteurs utilisant la musique écrite, l'analyse musicale, la composition ou l'arrangement; et dans toutes les activités musicales mobilisant l'écrit: musique à l'image, harmonisation, orchestration, etc.

DESCRIPTIFS DETAILLES (PDF)	PARCOURS INITIATION	PARCOURS ARRANGEMENT	PARCOURS COMPOSITION
<a href="#">MODULE 01</a> Ecriture musicale (harmonie-mélodie : 1/2)	●	●	●
<a href="#">MODULE 02</a> Ecriture musicale (harmonie-mélodie : 2/2)	●	●	●
<a href="#">MODULE 03</a> Ecriture musicale (schème-contrepoint : 1/2)	●	●	●
<a href="#">MODULE 04</a> Ecriture musicale (schème-contrepoint : 2/2)		●	●
<a href="#">MODULE 05</a> Ecriture musicale (contrepoint avancé)		●	
<a href="#">MODULE 06</a> Arrangement (harmonisation-arrangement)	●	●	<i>facultatif</i>
<a href="#">MODULE 07</a> Orchestration		●	
<a href="#">MODULE 08</a> Composition (analyse-composition-contrepoint: 1/3)			●
<a href="#">MODULE 09</a> Composition (analyse-composition-contrepoint: 2/3)			●
<a href="#">MODULE 10</a> Composition (analyse-composition-contrepoint 3/3)			●
<a href="#">MODULE 11</a> Composition (analyse-composition-orchestration: 1/2)			●
<a href="#">MODULE 12</a> Composition (analyse-composition-orchestration: 2/2)			●

## Méthode pédagogique

Adossée à un ensemble de cours théoriques conçus, notre pédagogie propose un dispositif de travaux pratiques consistant un entraînement progressif et méthodique, indispensable pour obtenir une parfaite maîtrise technique des disciplines étudiées. Outre les corrections individuelles des travaux pratiques, notre pédagogie implique un suivi constant et régulier des acquis du stagiaire par le formateur :

### Outils de tutorat



[lebureauvirtuel](#)

[monbureau.polyphonies.eu](http://monbureau.polyphonies.eu)  
Sur notre plateforme, trois messageries intra: service pédagogique, service technique, service admin.  
Réponse dans les 24h.



[leforumpedagogique](#)

[polyphonies.eu/forum](http://polyphonies.eu/forum)  
Le professeur intervient également quotidiennement.



Support téléphonique  
Contact avec le professeur de préf.  
9h00/12h - 14h/18h  
du lundi au vendredi



[lemensuel](#)

[polyphonies.eu/lemensuel](http://polyphonies.eu/lemensuel)  
Blog de ressources pédagogiques.



[lagalerieaudio](#)

[polyphonies.eu/galerie](http://polyphonies.eu/galerie)  
Travaux choisis d'élèves en composition.

[www.polyphonies.fr](http://www.polyphonies.fr)

### Administration

38 avenue Jules Dufaure  
Résidence «Les Cèdres» Bat. A, appt. 143  
17100 Saintes  
33(0)5 46 93 63 45  
[joelle.k@polyphonies.fr](mailto:joelle.k@polyphonies.fr)

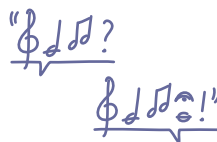
### Pédagogie

16 chemin des Fours  
Les Landes  
17100 La Chapelle des Pots  
33(0)5 46 91 77 46  
[jean-luc.k@polyphonies.fr](mailto:jean-luc.k@polyphonies.fr)

### Déroulement de la formation

Sur son «Bureau Virtuel», notre plateforme d'apprentissage, le stagiaire suit chacun des cours en trois temps:

- ✓ **1ère séquence:** étude du cours et documents annexes dont l'accès lui est donné sur la page «Mes cours» au fur et à mesure de sa libre progression.
- ✓ **2ème séquence:** réalisation et envoi depuis la page «Mes exercices» des travaux d'entraînement de



série A. Etude de la correction personnelle reçue le jour même si les travaux nous ont été adressés avant 9h00 le matin.

✓ **3ème séquence:** réalisation et envoi des exercices de consolidation, série B. Etude de la correction personnelle puis passage au cours suivant, dont l'accès est donné dès réception des exercices de série B.



## Modalités de la formation

✚ **IMPORTANT:** pour le bon fonctionnement du Bureau, il est recommandé d'utiliser le navigateur Firefox pour lequel il a été optimisé. A télécharger ici:

[PC MAC ou LINUX](#)

[ANDROID](#)

### Supports et services pédagogiques fournis sur le «Bureau Virtuel»

- ✓ **Animations pédagogiques en ligne** : cours au format vidéo consultables durant toute la durée de la formation
- ✓ **Fichiers imprimables pdf** : résumés de cours, fichiers de travaux pratiques, exercices-type
- ✓ **Corrections personnelles** détaillées et annotées des travaux pratiques - format pdf
- ✓ **Planning personnel** d'envois des travaux pratiques établi en concertation avec le stagiaire
- ✓ **Accès illimité à l'espace personnel d'apprentissage**, <http://monbureau.polyphonies.eu> où sont regroupés tous les cours et documents annexés (résumés de cours, aides aux exercices), ainsi que l'ensemble des ressources pédagogiques. Accessible sur ordinateur, tablette et smartphone, équipés du navigateur Firefox (optimisé sur PC ou Android. Possible sur IOS. Actuellement déconseillé sur iPad et Iphone). Logiciel éditeur de partition conseillé.

### Evaluation pédagogique

- ✓ **Contrôle continu** des travaux pratiques réalisés par le stagiaire pour chaque discipline étudiée.
- ✓ **Évaluation des acquis** en fin de module, portant sur une série de travaux pratiques dans chaque discipline étudiée. Evaluation des acquis théoriques par compte-rendu de l'apprenant (entretien téléphonique ou visioconférence avec l'enseignant).

### Formateur

✓ **Jean-Luc Kuczynski**, compositeur et arrangeur. Médaille d'argent au concours de composition de l'Académie Internationale de Lutèce en 1995. Compose principalement pour des ensembles musicaux de Charente Maritime (quatuor Kadenza, OJC...). A enseigné l'écriture et la composition de 1988 à 1999 aux A.C.M à Paris et depuis 1999 à Polyphonies.

### Modalités de suivi

- ✓ Au stagiaire: attestation de validation des acquis (fin de formation) ou attestation d'assiduité
- ✓ Au financeur:
  - **attestation de suivi de formation**
  - **relevé des temps de connexions**
  - **relevé des temps réels** indiqués par le stagiaire pour la réalisation des travaux pratiques

### Type

**Formation 100% à distance** : accompagnée avec suivi particulier en contrôle continu

[www.polyphonies.fr](http://www.polyphonies.fr)

### Administration

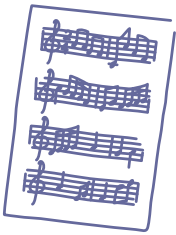
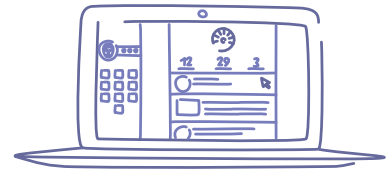
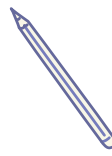
38 avenue Jules Dufaure  
Résidence «Les Cèdres» Bat. A, appt. 143  
17100 Saintes  
33(0)5 46 93 63 45  
[joelle.k@polyphonies.fr](mailto:joelle.k@polyphonies.fr)

### Pédagogie

16 chemin des Fours  
Les Landes  
17100 La Chapelle des Pots  
33(0)5 46 91 77 46  
[jean-luc.k@polyphonies.fr](mailto:jean-luc.k@polyphonies.fr)

## Programme général des cours

MODULE 1 Harmonie et mélodie 1/2		Discipline	Travaux pratiques à réaliser
SESSION 1			
Cours 1	LA TRADITION DES 7 TONIQUES TONIQUES ORALES, TONIQUES ÉCRITES	Initiation	Exercices interactifs en auto-correction
Cours 2	LES INTERVALLES (1ERE PARTIE) LES INTERVALLES (2D PARTIE)	Initiation	Initiation 01a: 5 exercices Initiation 01b: 10 exercices



[www.polyphonies.fr](http://www.polyphonies.fr)

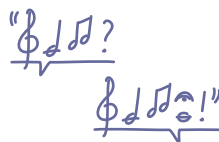
### Administration

38 avenue Jules Dufaure  
Résidence «Les Cèdres» Bat. A, appt. 143  
17100 Saintes  
33(0)5 46 93 63 45  
joelle.k@polyphonies.fr

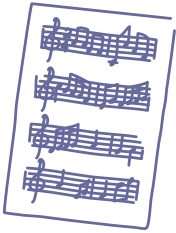
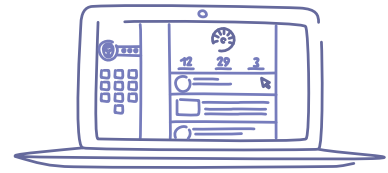
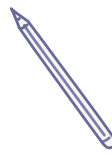
### Pédagogie

16 chemin des Fours  
Les Landes  
17100 La Chapelle des Pots  
33(0)5 46 91 77 46  
jean-luc.k@polyphonies.fr

Cours 3	LA TONALITÉ	Initiation	Initiation 02a: 5 exercices
	RYTHMES & MOUVEMENTS		Initiation 02b: 10 exercices
Cours 4	LE MODE MAJEUR	Initiation	Initiation 03a: 5 exercices Initiation 03b: 5 exercices
	STRUCTURES DE L'HARMONIE CADENTIELLE	Harmonie	Harmonie 01a: 5 exercices Harmonie 01b: 9 exercices
Cours 5	UN SYSTÈME DE 7 MODES	Initiation	Initiation 04a: 5 exercices Initiation 04b: 9 exercices
	LE MODE MINEUR HARMONIQUE	Harmonie	Harmonie 02a: 5 exercices Harmonie 02b: 9 exercices
<b>SESSION 2</b>			
Cours 6	PRÉSENTATION : LES MESSAGES PRIMAIRES	Mélodie	Mélodie 01a: 5 exercices Mélodie 01b: 9 exercices
	LES ACCORDS SECONDAIRES : II & VI	Harmonie	Harmonie 03a: 5 exercices Harmonie 03b: 9 exercices
Cours 7	LES MESSAGES SECONDAIRES	Mélodie	Mélodie 02a: 5 exercices Mélodie 02b: 9 exercices
	ACCORDS SECONDAIRES EN MINEUR : VI & VII	Harmonie	Harmonie 04a: 5 exercices Harmonie 04b: 9 exercices
Cours 8	LES MESSAGES PRIMAIRES & SECONDAIRES EN B	Mélodie	Mélodie 03a: 5 exercices Mélodie 03b: 9 exercices
	ACCORDS SECONDAIRES III	Harmonie	Harmonie 05a: 5 exercices Harmonie 05b: 8 exercices
Cours 9	LE CHEMINEMENT EN A & B	Mélodie	Mélodie 04a: 5 exercices Mélodie 04b1: 6 exercices
	ACCORDS SECONDAIRES EN MINEUR III	Harmonie	Harmonie 06a: 5 exercices Harmonie 06b1: 5 exercices
Evaluation Em1			Mélodie 04b2 : 3 exercices Harmonie 06b2 : 3 exercices
Cours 10	LE CHEMINEMENT EN MINEUR & EN A	Mélodie	Mélodie 05a: 5 exercices Mélodie 05b: 9 exercices
	LE PREMIER RENVÈREMENT	Harmonie	Harmonie 07a: 5 exercices Harmonie 07b: 9 exercices
<b>MODULE 2 Harmonie et mélodie 2/2</b>		<i>Discipline</i>	<i>Travaux pratiques à réaliser</i>
<b>SESSION 3</b>			
Cours 11	CHEMINEMENT EN MINEUR ET EN B	Mélodie	Mélodie 06a: 5 exercices Mélodie 06b: 9 exercices
	LE PREMIER RENVÈREMENT EN MINEUR	Harmonie	Harmonie 08a: 5 exercices Harmonie 08b: 8 exercices
Cours 12	LE CHEMINEMENT EN MINEUR ET EN A & B	Mélodie	Mélodie 07a: 5 exercices Mélodie 07b: 9 exercices
	1ER RENVÈREMENT : ACCORDS SECONDAIRES	Harmonie	Harmonie 09a: 7 exercices Harmonie 09b: 7 exercices
Cours 13	LE SILENCE	Mélodie	Mélodie 08a: 6 exercices Mélodie 08b: 8 exercices
	1ER RENVÈREMENT : ACCORDS SECONDAIRE EN MINEUR	Harmonie	Harmonie 10a: 7 exercices Harmonie 10b: 7 exercices
Cours 14	TONULATIONS	Mélodie	Mélodie 09a: 6 exercices Mélodie 09b: 8 exercices
	LE SECOND RENVÈREMENT	Harmonie	Harmonie 11a: 8 exercices Harmonie 11b: 7 exercices
Cours 15	MODULATIONS	Mélodie	Mélodie 10a: 6 exercices Mélodie 10b: 8 exercices
	L'ACCORD DE 7ÈME DE DOMINANTE	Harmonie	Harmonie 12a: 8 exercices Harmonie 12b: 7 exercices
<b>SESSION 4</b>			
Cours 16	LE GRAND RYTHME	Mélodie	Mélodie 11a: 6 exercices Mélodie 11b: 8 exercices
	L'ACCORD DE 7ÈME DE SENSIBLE	Harmonie	Harmonie 13a: 8 exercices Harmonie 13b: 7 exercices



Cours 17	LE CHROMATISME	Mélodie	Mélodie 12a: 6 exercices Mélodie 12b: 8 exercices
	ACCORD II7 & VI7 ; ACCORDS III7 & I7	Harmonie	Harmonie 14a: 8 exercices Harmonie 14b: 7 exercices
Cours 18	LE CHROMATISME EN A & B	Mélodie	Mélodie 13a: 6 exercices Mélodie 13b: 8 exercices
	TONULATIONS, MODULATIONS	Harmonie	Harmonie 15a: 5 exercices Harmonie 15b: 6 exercices
Cours 19	LE NON-PIVOT POSE	Mélodie	Mélodie 14a: 6 exercices Mélodie 14b1: 8 exercices
	LE CHROMATISME	Harmonie	Harmonie 16a: 7 exercices Harmonie 16b1: 7 exercices
Evaluation Em2			Mélodie 14b2 : 1 exercice Harmonie 16b2 : 1 exercice
Cours 20	LE SCHÈME	Schème	Schème 01a: 4 exercices Schème 01b: 8 exercices
	PRÉSENTATION DU CONTREPOINT	Contrepoint	Contrepoint 01a: 4 exercices Contrepoint 01b: 9 exercices
<b>MODULE 3 Contrepoint et schème 1/2</b>		<i>Discipline</i>	<i>Travaux pratiques à réaliser</i>
<b>SESSION 5</b>			
Cours 21	LE SCHÈME EN IMITATION SEMBLABLE	Schème	Schème 02a: 6 exercices Schème 02b: 6 exercices
	NOTE CONTRE NOTE EN MINEUR	Contrepoint à 2 voix	Contrepoint 02a: 6 exercices Contrepoint 02b: 7 exercices
Cours 22	LE SCHÈME EN IMITATION CONTRAIRE	Schème	Schème 03a: 6 exercices Schème 03b: 6 exercices
	2 NOTES CONTRE UNE	Contrepoint à 2 voix	Contrepoint 03a: 6 exercices Contrepoint 03b: 9 exercices
Cours 23	LE SCHÈME EN IMITATION RÉTROGRADE	Schème	Schème 04a: 6 exercices Schème 04b: 6 exercices
	2 NOTES CONTRE UNE EN MINEUR	Contrepoint à 2 voix	Contrepoint 04a: 6 exercices Contrepoint 04b: 7 exercices
Cours 24	LE SCHÈME EN AUGMENTATION	Schème	Schème 05a: 6 exercices Schème 05b: 6 exercices
	LE RETARD	Contrepoint à 2 voix	Contrepoint 05a: 6 exercices Contrepoint 05b: 9 exercices
Cours 25	LE SCHÈME EN DIMINUTION	Schème	Schème 06a: 6 exercices Schème 06b: 6 exercices
	LE RETARD EN MINEUR	Contrepoint à 2 voix	Contrepoint 06a: 6 exercices Contrepoint 06b: 7 exercices
<b>SESSION 6</b>			
Cours 26	LE SCHÈME EN EXTENSION	Schème	Schème 07a: 6 exercices Schème 07b: 6 exercices
	3 NOTES CONTRE UNE	Contrepoint à 2 voix	Contrepoint 07a: 6 exercices Contrepoint 07b: 9 exercices
Cours 27	LE SCHÈME EN RÉDUCTION	Schème	Schème 08a: 6 exercices Schème 08b: 6 exercices
	3 NOTES CONTRE UNE EN MINEUR	Contrepoint à 2 voix	Contrepoint 08a: 6 exercices Contrepoint 08b: 7 exercices
Cours 28	LE SCHÈME EN IMITATION LIBRE	Schème	Schème 09a: 6 exercices Schème 09b: 6 exercices
	4 NOTES CONTRE UNE	Contrepoint à 2 voix	Contrepoint 09a: 6 exercices Contrepoint 09b: 9 exercices
Cours 29	LA VARIATION (1)	Schème	Schème 10a: 5 exercices Schème 10b: 5 exercices
	4 NOTES CONTRE UNE EN MINEUR	Contrepoint à 2 voix	Contrepoint 10a: 6 exercices Contrepoint 10b1: 7 exercices
Evaluation Em3		Contrepoint à 2 voix	Contrepoint 10b2: 1 exercice



[www.polyphonies.fr](http://www.polyphonies.fr)

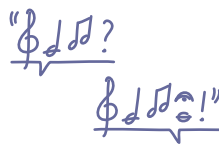
### Administration

38 avenue Jules Dufaure  
Résidence «Les Cèdres» Bat. A, appt. 143  
17100 Saintes  
33(0)5 46 93 63 45  
joelle.k@polyphonies.fr

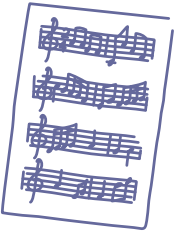
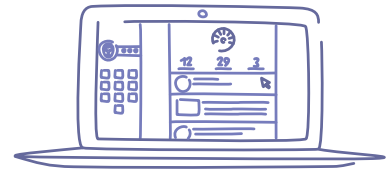
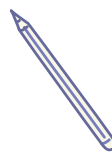
### Pédagogie

16 chemin des Fours  
Les Landes  
17100 La Chapelle des Pots  
33(0)5 46 91 77 46  
jean-luc.k@polyphonies.fr

Cours 30	LA VARIATION (2)	Schème	Schème 11a: 5 exercices Schème 11b1: 5 exercices
	NOTE CONTRE NOTE	Contrepoint à 3 voix	Contrepoint 11a: 5 exercices Contrepoint 11b: 7 exercices
Evaluation Em3		Schème	Schème 11b2 : 1 exercice
MODULE 4 Contrepoint et schème 2/2		Discipline	Travaux pratiques à réaliser
SESSION 7			
Cours 31	PRÉSENTATION	Schème, contre-schème	Schème 12a: 6 exercices Schème 12b: 6 exercices
	NOTE CONTRE NOTE EN MINEUR	Contrepoint à 3 voix	Contrepoint 12a: 5 exercices Contrepoint 12b: 7 exercices
Cours 32	IMITATION SEMBLABLE	Schème, contre-schème	Schème 13a: 6 exercices Schème 13b: 6 exercices
	UNE VOIX A 2 NOTES CONTRE UNE	Contrepoint à 3 voix	Contrepoint 13a: 5 exercices Contrepoint 13b: 7 exercices
Cours 33	IMITATION CONTRAIRE	Schème, contre-schème	Schème 14a: 6 exercices Schème 14b: 6 exercices
	1 VOIX A 2 NOTES CONTRE UNE EN MINEUR	Contrepoint à 3 voix	Contrepoint 14a: 5 exercices Contrepoint 14b: 7 exercices
Cours 34	IMITATION RETROGRADE	Schème, contre-schème	Schème 15a: 6 exercices Schème 15b: 6 exercices
	UNE VOIX EN RETARD	Contrepoint à 3 voix	Contrepoint 15a: 5 exercices Contrepoint 15b: 7 exercices
Cours 35	AUGMENTATION	Schème, contre-schème	Schème 16a: 6 exercices Schème 16b: 6 exercices
	1 VOIX EN RETARD EN MINEUR	Contrepoint à 3 voix	Contrepoint 16a: 5 exercices contrepoint 16b: 7 exercices
SESSION 8			
Cours 36	DIMINUTION	Schème, contre-schème	Schème 17a: 6 exercices Schème 17b: 4 exercices
	UNE VOIX A 3 NOTES CONTRE UNE	Contrepoint à 3 voix	Contrepoint 17a: 5 exercices Contrepoint 17b: 7 exercices
Cours 37	EXTENSION & REDUCTION	Schème, contre-schème	Schème 18a: 6 exercices Schème 18b: 6 exercices
	1 VOIX A 3 NOTES CONTRE 1 EN MINEUR	Contrepoint à 3 voix	Contrepoint 18a: 5 exercices Contrepoint 18b: 7 exercices
Cours 38	LE CANON (1)	Schème, contre-schème	Schème 19a: 5 exercices Schème 19b: 5 exercices
	1 VOIX A 4 NOTES CONTRE UNE	Contrepoint à 3 voix	Contrepoint 19a: 5 exercices Contrepoint 19b: 7 exercices
Cours 39	LE CANON (2)	Schème, contre-schème	Schème 20a: 5 exercices Schème 20b: 5 exercices
	1 VOIX A 4 NOTES CONTRE UNE EN MINEUR	Contrepoint à 3 voix	Contrepoint 20a: 5 exercices Contrepoint 20b: 7 exercices
Cours 40	LE THÈME	Schème, contre-schème	Schème 21a: 5 exercices Schème 21b1: 5 exercices
	2 VOIX A 2 NOTES CONTRE UNE	Contrepoint à 3 voix	Contrepoint 21a: 5 exercices Contrepoint 21b1: 7 exercices
Evaluation Em4		Schème Contrepoint	Schème 21b2: 1 exercice Contrepoint 11b2: 1 exercice
MODULE 5 Contrepoint avancé		Discipline	Travaux pratiques à réaliser
SESSION 9b			
Cours 41b	2 VOIX A 2 NOTES CONTRE UNE EN MINEUR	Contrepoint à 3 voix	Contrepoint 22a: 5 exercices Contrepoint 22b: 7 exercices
Cours 42b	2 VOIX EN RETARD EN MAJEUR	Contrepoint à 3 voix	Contrepoint 23a: 5 exercices Contrepoint 23b: 7 exercices
Cours 43b	2 VOIX EN RETARD EN MINEUR	Contrepoint à 3 voix	Contrepoint 24a: 5 exercices Contrepoint 24b: 7 exercices
SESSION 10b			



Cours 44b	2 VOIX A 3 NOTES CONTRE UNE EN MAJEUR	Contrepoint à 3 voix	Contrepoint 25a: 5 exercices Contrepoint 25b: 7 exercices
Cours 45b	2 VOIX A 3 NOTES CONTRE UNE EN MINEUR	Contrepoint à 3 voix	Contrepoint 26a: 5 exercices Contrepoint 26b: 7 exercices
Cours 46b	2 VOIX A 4 NOTES CONTRE UNE EN MAJEUR	Contrepoint à 3 voix	Contrepoint 27a: 5 exercices Contrepoint 27b: 7 exercices
<b>SESSION 11b</b>			
Cours 48b	2 VOIX A 4 NOTES CONTRE UNE EN MINEUR	Contrepoint à 4 voix	Contrepoint 28a: 5 exercices Contrepoint 28b: 7 exercices
Cours 48b	3 VOIX NOTE CONTRE NOTE EN MAJEUR	Contrepoint à 4 voix	Contrepoint 29a: 6 exercices Contrepoint 29b: 6 exercices
Cours 49b	3 VOIX NOTE CONTRE NOTE EN MINEUR	Contrepoint à 4 voix	Contrepoint 30a: 6 exercices Contrepoint 30b: 6 exercices
<b>SESSION 12b</b>			
Cours 50b	1 VOIX A 2 NOTES CONTRE UNE	Contrepoint à 4 voix	Contrepoint 31a: 6 exercices Contrepoint 31b: 6 exercices
Cours 51b	1 VOIX AVEC RETARDS	Contrepoint à 4 voix	Contrepoint 32a: 6 exercices Contrepoint 32b: 6 exercices
Cours 52b	1 VOIX A 3 NOTES CONTRE UNE	Contrepoint à 4 voix	Contrepoint 33a: 6 exercices Contrepoint 33b: 6 exercices
<b>SESSION 13b</b>			
Cours 53b	1 VOIX A 4 NOTES CONTRE UNE	Contrepoint à 4 voix	Contrepoint 34a: 6 exercices Contrepoint 34b: 6 exercices
Cours 54b	2 VOIX A 2 NOTES CONTRE UNE	Contrepoint à 4 voix	Contrepoint 35a: 6 exercices Contrepoint 35b: 6 exercices
Cours 55b	2 VOIX AVEC RETARDS	Contrepoint à 4 voix	Contrepoint 36a: 6 exercices Contrepoint 36b1: 5 exercices
<b>Evaluation Em5</b>			<b>Contrepoint 36b2: 1 exercice</b>
<b>MODULE 6 HARMONISATION ARRANGEMENT</b>		<i>Discipline</i>	<i>Travaux pratiques à réaliser</i>
<b>SESSION 1 Arrangement</b>			
Cours 1	STRUCTURES FORMELLES ET STRUCTURES THÉMATIQUES	Introduction à l'harmonisation	Arrangement 01a: 3 exercices Arrangement 01b: 4 exercices
Cours 2	LA DISSONANCE EN HARMONIE	Introduction à l'harmonisation	Arrangement 02a: 3 exercices Arrangement 02b: 5 exercices
Cours 3	LE CHIFFRAGE AMÉRICAIN	Introduction à l'harmonisation	Arrangement 03a: 4 exercices Arrangement 03b: 4 exercices
Cours 4	ÉCRIRE UNE MÉLODIE SUR UNE HARMONIE DONNÉE	Harmonisation	Arrangement 04a: 4 exercices Arrangement 04b: 4 exercices
Cours 5	HARMONISATION D'UNE MÉLODIE (1):	Harmonisation	Arrangement 05a: 3 exercices Arrangement 05b: 3 exercices
Cours 6	HARMONISATION D'UNE MÉLODIE (2): LA LIGNE DE BASSE	Harmonisation	Arrangement 06a: 3 exercices Arrangement 06b: 3 exercices
Cours 7	HARMONISATION D'UNE MÉLODIE (3) : LES VOIX INTERMÉDIAIRES	Harmonisation	Arrangement 07a: 3 exercices Arrangement 07b: 3 exercices
Cours 8	ÉVOLUTION DU LANGAGE MUSICAL (1) : LES MUSIQUES ACTUELLES	Arrangement	Arrangement 08a: 1 exercice Arrangement 08b: 3 exercices
Cours 9	ÉVOLUTION DU LANGAGE MUSICAL (2) : LE JAZZ	Arrangement	Arrangement 09a: 2 exercices Arrangement 09b: 2 exercices
<b>SESSION 2 Arrangement</b>			
Cours 10	LA FORME MUSICALE	Arrangement	Arrangement 10a: 13 exercices Arrangement 10b: 5 exercices
Cours 11	LE THEME - IMITATIONS ET VARIATIONS	Arrangement	Arrangement 11a: 3 exercices Arrangement 11b: 2 exercices
Cours 12	LE CHANT - ÉCRIRE POUR LA VOIX	Arrangement	Arrangement 12a: 2 exercices Arrangement 12b: 2 exercices
Cours 13	LA LIGNE DE BASSE - TECHNIQUES PARTICULIÈRES	Arrangement	Arrangement 13a: 1 exercice Arrangement 13b: 1 exercice
Cours 14	L' ACCOMPAGNEMENT AU CLAVIER	Arrangement	Arrangement 14a: 1 exercice Arrangement 14b: 3 exercices



## Administration

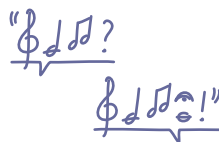
38 avenue Jules Dufaure  
Résidence «Les Cèdres» Bat. A, appt. 143  
17100 Saintes  
33(0)5 46 93 63 45  
joelle.k@polyphonies.fr

## Pédagogie

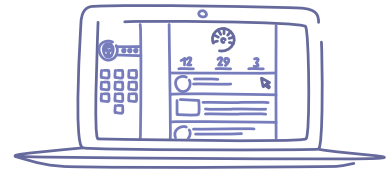
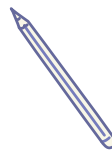
16 chemin des Fours  
Les Landes  
17100 La Chapelle des Pots  
33(0)5 46 91 77 46  
jean-luc.k@polyphonies.fr

Cours 15	LES CONTRECHANTS - LES CHŒURS	Arrangement	Arrangement 15a: 1 exercice Arrangement 15b: 1 exercice
Cours 16	PETITES FORMATIONS - PERCUSSIONS, INSTRUMENTS ÉLECTRIQUES	Orchestration	Arrangement 16a: 2 exercices Arrangement 16b: 1 exercice
Cours 17	GRANDES FORMATIONS	Orchestration	Arrangement 17a: 4 exercices Arrangement 17b: 1 exercice
Cours 18 Em6	COMPOSITION DE CHANSON OU D'UN THÈME MUSICAL	Evaluation Arrang./orchestr.	Arrangement 18a: 1 exercice Arrangement 18b: 1 exercice
<b>MODULE 7 ORCHESTRATION</b>		<i>Discipline</i>	<i>Travaux pratiques à réaliser</i>
<b>SESSION 16b</b>			
Cours 62	J. BRAHMS: « VARIATION SUR UN THÈME DE HAYDN »	Orchestration	Orchestration 01: le lied
Cours 63	G. MALHER: LIED « NUN WILL DIE SONN' SO HELL AUFGEH'N »	Orchestration	Orchestration 02: prélude d'opéra
Cours 64	G. MALHER: LIED « DIE 2 BLAUEN AUGEN »	Orchestration	Orchestration 03: duo d'opéra
<b>SESSION 17b</b>			
Cours 65	C. DEBUSSY: « PRÉLUDE À L'APRÈS-MIDI D'UN FAUNE »	Orchestration	Orchestration 04: prélude piano 1
Cours 66	C. DEBUSSY: « PELLÉAS ET MÉLISANDE »	Orchestration	Orchestration 05: prélude piano 2
Cours 67 Em7	M. RAVEL: « PAVANE POUR UNE INFANTE DÉFUNTE »	Evaluation Orchestration	Orchestration 06: instruments + voix
<b>MODULE 8 BACH: invention et suite de danses</b>		<i>Discipline</i>	<i>Travaux pratiques à réaliser</i>
<b>SESSION 09</b>			
Cours 41	J.S. BACH: L'INVENTION A DEUX VOIX	Analyse et Composition	Composition 01: Invention à 2 voix
Cours 42	J.S. BACH: LE MENUET	Analyse et Composition	Composition 02: Menuet
Cours 43	J.S. BACH: LA GIGUE	Analyse et Composition	Composition 03: Gigue
T.P. de contrepoint	2 VOIX A 2 NOTES CONTRE UNE EN MINEUR	Contrepoint à 3 voix	Contrepoint 22a: 5 exercices Contrepoint 22b: 7 exercices
	2 VOIX EN RETARD EN MAJEUR	Contrepoint à 3 voix	Contrepoint 23a: 5 exercices Contrepoint 23b: 7 exercices
	2 VOIX EN RETARD EN MINEUR	Contrepoint à 3 voix	Contrepoint 24a: 5 exercices Contrepoint 24b: 7 exercices
<b>SESSION 10</b>			
Cours 44	J.S. BACH: LA SICILIENNE	Analyse et Composition	Composition 04: Sicilienne
Cours 45	J.S. BACH: LA GAVOTTE	Analyse et Composition	Composition 05: Gavotte
Cours 46 Em8	J.S. BACH: LA POLONAISE Evaluation de composition	Analyse et Composition	Composition 06: Polonaise
T.P. de contrepoint	2 VOIX A 3 NOTES CONTRE UNE EN MAJEUR	Contrepoint à 3 voix	Contrepoint 25a: 5 exercices Contrepoint 25b: 7 exercices
	2 VOIX A 3 NOTES CONTRE UNE EN MINEUR	Contrepoint à 3 voix	Contrepoint 26a: 5 exercices Contrepoint 26b: 7 exercices
	2 VOIX A 4 NOTES CONTRE UNE EN MAJEUR	Contrepoint à 3 voix	Contrepoint 27a: 5 exercices Contrepoint 27b: 7 exercices
<b>MODULE 9 BACH: fugue et choral</b>		<i>Discipline</i>	<i>Travaux pratiques à réaliser</i>
<b>SESSION 11</b>			
Cours 47	J.S. BACH: L'ALLEMANDE	Analyse et Composition	Composition 07: Allemande
Cours 48	J.S. BACH: L'INVENTION A 3 VOIX	Analyse et Composition	Composition 08: Invention à 3 voix
Cours 49	J.S. BACH: LA FUGUE	Analyse et Composition	Composition 09: Fugue

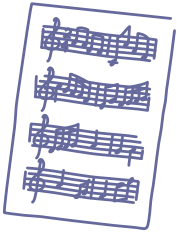




T.P. de contrepoint	2 VOIX A 4 NOTES CONTRE UNE EN MINEUR	Contrepoint à 3 voix	Contrepoint 28a: 5 exercices Contrepoint 28b: 7 exercices
	3 VOIX NOTE CONTRE NOTE EN MAJEUR	Contrepoint à 4 voix	Contrepoint 29a: 6 exercices Contrepoint 29b: 6 exercices
	3 VOIX NOTE CONTRE NOTE EN MINEUR	Contrepoint à 4 voix	Contrepoint 30a: 6 exercices Contrepoint 30b: 6 exercices
<b>SESSION 12</b>			
Cours 50	J.S. BACH: LE CHORAL	Analyse et Composition	Composition 10: Choral
Cours 51	J.S. BACH: LE CHORAL VARIE	Analyse et Composition	Composition 11: Choral varié
Cours 52 Em9	G. BÖHM-LE CHORAL FUGUE Evaluation de composition	Analyse et Composition	Composition 12: Choral fugué
T.P. de contrepoint	1 VOIX A 2 NOTES CONTRE UNE	Contrepoint à 4 voix	Contrepoint 31a: 5 exercices Contrepoint 31b: 7 exercices
	1 VOIX AVEC RETARDS	Contrepoint à 4 voix	Contrepoint 32a: 5 exercices Contrepoint 32b: 7 exercices
	1 VOIX A 3 NOTES CONTRE UNE	Contrepoint à 4 voix	Contrepoint 33a: 5 exercices Contrepoint 33b: 7 exercices
<b>MODULE 10</b> Thème, sonate et lied		<i>Discipline</i>	<i>Travaux pratiques</i>
<b>SESSION 13</b>			
Cours 53	J. HAYDN: LE THEME VARIE	Analyse et Composition	Composition 13: Thème varié
Cours 54	W. A. MOZART: SONATE EN SOL MAJEUR	Analyse et Composition	Composition 14: Sonate 1
Cours 55	W. A. MOZART: SONATE EN FA MAJEUR	Analyse et Composition	Composition 15: Sonate 2
T.P. de contrepoint	1 VOIX A 4 NOTES CONTRE UNE	Contrepoint à 4 voix	Contrepoint 34a: 6 exercices Contrepoint 34b: 6 exercices
	2 VOIX A 2 NOTES CONTRE UNE	Contrepoint à 4 voix	Contrepoint 35a: 6 exercices Contrepoint 35b: 6 exercices
	2 VOIX AVEC RETARDS	Contrepoint à 4 voix	Contrepoint 36a: 6 exercices Contrepoint 36b: 6 exercices
<b>SESSION 14</b>			
Cours 56	L. van BEETHOVEN: SONATE EN FA MINEUR	Analyse et Composition	Composition 16: Sonate 3
Cours 57	L. van BEETHOVEN: SONATE EN DO MINEUR	Analyse et Composition	Composition 17: Sonate 4
Cours 58 Em10	F. SCHUBERT: LE LIED « LA ROSE » Evaluation de composition	Analyse et Composition	Composition 18: Lied 1
T.P. de contrepoint	2 VOIX A 3 NOTES CONTRE UNE	Contrepoint à 4 voix	Contrepoint 37a: 6 exercices Contrepoint 37b: 6 exercices
	2 VOIX A 4 NOTES CONTRE UNE	Contrepoint à 4 voix	Contrepoint 38a: 6 exercices Contrepoint 38b: 6 exercices
	3 VOIX A 2 NOTES CONTRE UNE	Contrepoint à 4 voix	Contrepoint 39a: 6 exercices Contrepoint 39b: 6 exercices
<b>MODULE 11</b> Lied, nocturne, prélude et duo d'opéra		<i>Discipline</i>	<i>Travaux pratiques</i>
<b>SESSION 15</b>			
Cours 59	F. SCHUBERT: LE LIED « LA TRUITE »	Analyse Composition	Composition 19: Nocturne 2
Cours 60	F. CHOPIN: NOCTURNE EN MI BEMOL	Analyse Composition	Composition 20: Nocturne 1
Cours 61	F. CHOPIN: NOCTURNE EN SOL MINEUR	Analyse Composition	Composition 21: Nocturne 2
<b>SESSION 16</b>			
Cours 62	R. SCHUMANN-LE LIED « AH VIENS CALMER MA FIEVRE »	Analyse Composition Orchestration	Composition 22: Lied 3
Cours 63	R. WAGNER: PRELUDE DE TRISTAN	Analyse Composition Orchestration	Composition 23: prélude d'opéra
Cours 64 Em11	R. WAGNER: DUO DE TRISTAN Evaluation de composition	Analyse Composition Orchestration	Composition 24: duo d'opéra
<b>MODULE 12</b> Ecriture moderne et contemporaine		<i>Discipline</i>	<i>Travaux pratiques à réaliser</i>
<b>SESSION 17</b>			



Cours 65	C. DEBUSSY: PRELUDE « VOILES »	Analyse Composition Orchestration	Composition 25: Prélude piano 1
Cours 66	C. DEBUSSY: PRELUDE « DES PAS SUR LA NEIGE »	Analyse Composition Orchestration	Composition 26: Prélude piano 2
Cours 67	M. RAVEL: « L'ENFANT & LES SORTILEGES »	Analyse Composition Orchestration	Composition 27: Pièce instruments et voix
<b>SESSION 18</b>			
Cours 68	A. WEBERN: CONCERTO POUR 9 INSTRUMENTS	Analyse Composition Orchestration	Composition 28: Composition instrumentale
Cours 69	I. STRAVINSKY: CANTATA	Analyse Composition Orchestration	Composition 29: Composition instruments et chœur
Cours 70	REGARDS SUR LA MUSIQUE CONTEMPORAINE	Analyse Composition Orchestration	Composition 30: Composition instrumentale
<b>SESSION 19 - VALIDATION «MASTER»</b>			
Cours 71	J.S. BACH: le CONCERTO BRANDEBOURGEOIS ou IIIe SUITE EN RE MAJ	Analyse Composition Orchestration	Composition 31: Composition instrumentale
Cours 72	COMPOSITION PERSONNELLE	Analyse Composition Orchestration	Composition 3: Composition instrumentale



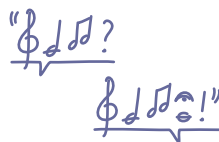
[www.polyphonies.fr](http://www.polyphonies.fr)

### Administration

38 avenue Jules Dufaure  
Résidence «Les Cèdres» Bat. A, appt. 143  
17100 Saintes  
33(0)5 46 93 63 45  
[joelle.k@polyphonies.fr](mailto:joelle.k@polyphonies.fr)

### Pédagogie

16 chemin des Fours  
Les Landes  
17100 La Chapelle des Pots  
33(0)5 46 91 77 46  
[jean-luc.k@polyphonies.fr](mailto:jean-luc.k@polyphonies.fr)



# Parcours n°1

## Initiation à l'arrangement



### Informations générales

Ce parcours met à la portée de chaque musicien, même débutant, les techniques fondamentales de l'écriture musicale, et constitue une formation courte à l'arrangement. Il porte sur l'étude de l'harmonie, de la mélodie, puis sur l'étude du contrepoint à 2 voix et du schème. L'acquisition de ces techniques permet d'aborder ensuite l'harmonisation et l'arrangement par l'analyse d'extraits musicaux et l'écriture de petites pièces (chansons, musiques de film etc.).

#### Profil des élèves-stagiaires

Ouvert à toute personne désirant acquérir les fondamentaux de l'écriture musicale sur table et l'arrangement.

Musiciens indépendants, enseignants, étudiants en musicologie, instrumentistes, chanteurs...

#### Pré-requis

Lecture clef de sol ou clé de fa.

Pour les musiciens ayant des acquis en écriture (calcul d'intervalles et/ou harmonie, et/ou contrepoint): adaptations possibles du parcours (sur tests).

#### Objectifs pédagogiques

- Acquérir les bases de l'écriture musicale classique en harmonie et mélodie.
- Aborder les techniques de contrepoint et de développement
- Savoir réaliser des harmonisations, connaître l'ensemble des techniques d'arrangement.
- Savoir composer dans les langages des musiques actuelles et du jazz.
- Etre capable de mettre un texte en musique et de réaliser ses propres compositions.

### Programme pédagogique

#### MODULE 01 Écriture musicale (harmonie-mélodie : 1/2)

Les bases de l'harmonie tonale, la formation et l'enchaînement des accords. L'écriture mélodique: premiers éléments de développement et d'analyse.

#### MODULE 02 Écriture musicale (harmonie-mélodie : 2/2)

Étude des techniques complexes de l'harmonie tonale: renversements, accords à 4 sons, chromatisme, modulation/tonulation. Écriture mélodique: mode mineur, modulation/tonulation, chromatisme et non pivot-posé.

#### MODULE 03 Écriture musicale (schème-contrepoint : 1/2)

Étude du schème: élaboration d'un schème musical. Les principales techniques d'imitations. La variation. Le canon. Le développement mélodique. Le contrepoint à deux voix.

#### MODULE 06 Arrangement (harmonisation-arrangement)

Réalisation de petites pièces de tous styles (chanson, jazz, film, classique, musiques actuelles). Écrire une mélodie en maîtrisant les structures thématiques et formelles, puis l'harmoniser et orchestrer ou arranger cette harmonisation. L'évolution du langage musical: l'écriture jazz, musiques actuelles. La fonction des instruments dans tous les styles de musique, du classique au jazz. L'écriture vocale: mettre un texte en musique. Analyse musicale.

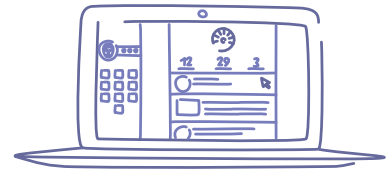
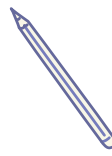
[www.polyphonies.fr](http://www.polyphonies.fr)

#### Administration

38 avenue Jules Dufaure  
Résidence «Les Cèdres» Bat. A, appt. 143  
17100 Saintes  
33(0)5 46 93 63 45  
joelle.k@polyphonies.fr

#### Pédagogie

16 chemin des Fours  
Les Landes  
17100 La Chapelle des Pots  
33(0)5 46 91 77 46  
jean-luc.k@polyphonies.fr



# Parcours n°2

## Arrangement



### Informations générales

Notre parcours «Arrangement» est un cycle approfondi permettant d'acquérir l'ensemble des outils d'écriture musicale nécessaires dans une pratique professionnelle de l'arrangement. Il porte sur l'étude de l'harmonie, de la mélodie, puis sur l'étude avancée du schème musical et du contrepoint jusqu'à 4 voix. L'harmonisation et l'arrangement sont ensuite étudiés, et finalisés par une initiation à l'orchestration.

#### Profils des élèves-stagiaires

Ouvert à tout musicien désirant maîtriser l'ensemble des techniques d'écriture musicale pour se professionnaliser en composition et arrangement. Compositeurs, arrangeurs, enseignants, étudiants en musicologie, musicologues, instrumentistes, chanteurs, chefs de chœur/orchestre...

#### Pré-requis

Lecture clef de sol ou clé de fa.

Pour les musiciens ayant des acquis en écriture (calcul d'intervalles et/ou harmonie, et/ou contrepoint): [adaptations possibles du parcours](#) (sur tests).

#### Objectifs pédagogiques

- Maîtrise de l'harmonie tonale
- Maîtrise de l'écriture polyphonique à 4 voix
- Savoir écrire un thème musical, une chanson, l'harmoniser et l'arranger pour tous les instruments
- Posséder les bases de l'orchestration

### Programme pédagogique

#### MODULE 01 Écriture musicale (harmonie-mélodie : 1/2)

Les bases de l'harmonie tonale, la formation et l'enchaînement des accords. L'écriture mélodique: premiers éléments de développement et d'analyse.

#### MODULE 02 Écriture musicale (harmonie-mélodie : 2/2)

Etude des techniques complexes de l'harmonie tonale: renversements, accords à 4 sons, chromatisme, modulation/tonulation. Écriture mélodique: mode mineur, modulation/tonulation, chromatisme et non pivot-posé.

#### MODULE 03 Écriture musicale (schème-contrepoint : 1/2)

Etude du schème: élaboration d'un schème musical. Les principales techniques d'imitations. La variation. Le canon. Le développement mélodique. Le contrepoint à deux voix.

#### MODULE 04 Écriture musicale (schème-contrepoint : 2/2)

Techniques d'imitation schème/contre-schème: contraire, rétrograde, extension/réduction, augmentation, diminution. Développements à 2 voix: imitations mélodiques et contrapuntiques. Les canons en imitation. Le thème. Le contrepoint à 3 voix.

#### MODULE 05 Contrepoint avancé

Etude suite du contrepoint à 3 puis 4 voix

#### MODULE 06 Arrangement (harmonisation-arrangement)

Réalisation de petites pièces de tous styles (chanson, jazz, film, classique, musiques actuelles). Ecrire une mélodie en maîtrisant les structures thématiques et formelles, puis l'harmoniser et orchestrer ou arranger cette harmonisation. L'évolution du langage musical: l'écriture jazz, musiques actuelles. La fonction des instruments dans tous les styles de musique, du classique au jazz. L'écriture vocale: mettre un texte en musique. Analyse musicale.

#### MODULE 07 Initiation à l'orchestration

Etude de l'écriture orchestrale de 6 grandes oeuvres de BRAHMS, MAHLER, DEBUSSY et RAVEL  
Orchestrer pour différents ensembles. Etude de l'instrumentation. Equilibre des sonorités. La réduction d'orchestre.

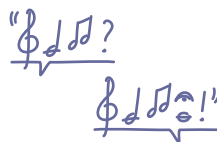
[www.polyphonies.fr](http://www.polyphonies.fr)

#### Administration

38 avenue Jules Dufaure  
Résidence «Les Cèdres» Bat. A, appt. 143  
17100 Saintes  
33(0)5 46 93 63 45  
joelle.k@polyphonies.fr

#### Pédagogie

16 chemin des Fours  
Les Landes  
17100 La Chapelle des Pots  
33(0)5 46 91 77 46  
jean-luc.k@polyphonies.fr



# Parcours n°3

## Composition



### Informations générales

Notre parcours «Composition» est un cycle approfondi permettant d'acquérir l'ensemble des outils d'écriture musicale (harmonie, mélodie, schème, contrepoint de 2 à 4 voix), et de composition (analyse, composition, orchestration). L'objectif final est de posséder les compétences nécessaires pour répondre aux besoins des secteurs utilisant la musique écrite, l'analyse musicale, la composition ou l'arrangement; et dans toutes les activités musicales mobilisant l'écrit: musique à l'image, harmonisation, orchestration, etc.

#### Profils des élèves-stagiaires

Ouvert à tout musicien désirent maîtriser l'ensemble des techniques d'écriture musicale pour se professionnaliser en composition et arrangement. Compositeurs, arrangeurs, enseignants, étudiants en musicologie, musicologues, instrumentistes, chanteurs, chefs de chœur/orchestre...

#### Pré-requis

Lecture clef de sol ou clé de fa.

Pour les musiciens ayant des acquis en écriture (calcul d'intervalles et/ou harmonie, et/ou contrepoint): [adaptations possibles du parcours](#) (sur tests).

#### Objectifs pédagogiques

- Savoir composer pour piano, voix solistes, chœur mixte à quatre parties et petits ensembles instrumentaux.
- Savoir mettre en musique poèmes ou dialogue théâtral et adapter l'écrit musical à la prosodie. Structurer une composition à partir du texte.
- Maîtriser l'écriture polyphonique tonale, modale, sérielle et atonale.
- Enrichir la qualité de son écriture personnelle en s'appropriant le langage musical des grands compositeurs, de Bach à Ligeti
- Savoir composer une pièce à partir des grands plans formels: suite, fugue, choral, sonate, lied, nocturne, prélude, récitatif, duo ou trio d'opéra et chœur.
- Mettre en perspective ces éléments formels dans leur évolution pour nourrir sa pensée musicale.
- Effectuer des analyses approfondies : formelle, thématique et harmonique de compositions classiques, modernes et contemporaines.

### Programme pédagogique

#### MODULE 01 Écriture musicale (harmonie-mélodie : 1/2)

Les bases de l'harmonie tonale, la formation et l'enchaînement des accords. L'écriture mélodique: premiers éléments de développement et d'analyse.

#### MODULE 02 Écriture musicale (harmonie-mélodie : 2/2)

Etude des techniques complexes de l'harmonie tonale: renversements, accords à 4 sons, chromatisme, modulation/tonulation. Écriture mélodique: mode mineur, modulation/tonulation, chromatisme et non pivot-posé.

#### MODULE 03 Écriture musicale (schème-contrepoint : 1/2)

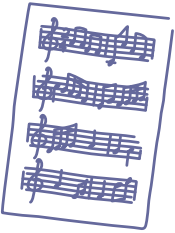
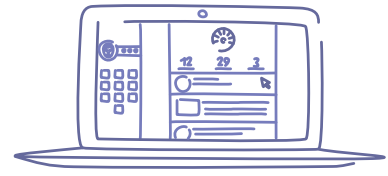
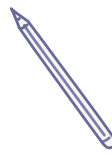
[www.polyphonies.fr](http://www.polyphonies.fr)

#### Administration

38 avenue Jules Dufaure  
Résidence «Les Cèdres» Bat. A, appt. 143  
17100 Saintes  
33(0)5 46 93 63 45  
[joelle.k@polyphonies.fr](mailto:joelle.k@polyphonies.fr)

#### Pédagogie

16 chemin des Fours  
Les Landes  
17100 La Chapelle des Pots  
33(0)5 46 91 77 46  
[jean-luc.k@polyphonies.fr](mailto:jean-luc.k@polyphonies.fr)



Etude du schème: élaboration d'un schème musical. Les principales techniques d'imitations. La variation. Le canon. Le développement mélodique. Le contrepoint à deux voix.

#### MODULE 04 Ecriture musicale (schème-contrepoint : 2/2)

Techniques d'imitation schème/contre-schème: contraire, rétrograde, extension/réduction, augmentation, diminution. Développements à 2 voix: imitations mélodiques et contrapuntiques. Les canons en imitation. Le thème. Le contrepoint à 3 voix.

#### MODULE 06 Arrangement (harmonisation-arrangement) - (Facultatif)

Réalisation de petites pièces de tous styles (chanson, jazz, film, classique, musiques actuelles). Ecrire une mélodie en maîtrisant les structures thématiques et formelles, puis l'harmoniser et orchestrer ou arranger cette harmonisation. L'évolution du langage musical: l'écriture jazz, musiques actuelles. La fonction des instruments dans tous les styles de musique, du classique au jazz. L'écriture vocale: mettre un texte en musique. Analyse musicale.

#### MODULE 08 Bach, invention et suites de danses (1/5)

Analyse et construction d'une pièce musicale à deux voix, d'après une invention, et cinq danses extraites des « Suites françaises » de J.S. BACH. Le contrepoint à 3 voix (suite).

#### MODULE 09 Bach: fugue et choral (2/5)

Analyse et construction de fugues ou pièces fuguées, en canon, choral à quatre voix, le choral varié d'après J.S. BACH, ainsi qu'un choral fugué de G. BÖHM. Le contrepoint à 3 (suite) et 4 voix.

#### MODULE 10 Thème, sonate et lied (3/5)

Etude des plans formels classiques essentiels : le thème varié, la sonate et le lied avec des oeuvres de J. HAYDN, W. A. MOZART, L. VAN BEETHOVEN et F. SCHUBERT. La composition de pièces pour piano et voix, à partir d'un poème. Le contrepoint à 4 voix (suite).

#### MODULE 11 Lied, Nocturne, Prélude et duo d'opéra (4/5)

Etude des plans formels romantiques: le lied, le nocturne, prélude et duo d'opéra avec des oeuvres de SCHUBERT, CHOPIN, SCHUMANN et WAGNER. La composition de pièces pour piano et voix, à partir d'un poème (suite). Etude de l'écriture orchestrale.

#### MODULE 12 Bach, invention et suites de danses (1/5)

Etude des plans formels modernes et contemporains avec des oeuvres de DEBUSSY, RAVEL, WEBERN, STRAVINSKY et LIGETI. Analyse et construction de pièces pour piano, pour de petits ensembles instrumentaux, choeurs et voix solistes. Etude de l'écriture orchestrale (suite). Validation Master Polyphonies.

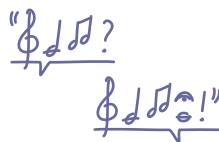
[www.polyphonies.fr](http://www.polyphonies.fr)

### Administration

38 avenue Jules Dufaure  
Résidence «Les Cèdres» Bat. A, appt. 143  
17100 Saintes  
33(0)5 46 93 63 45  
[joelle.k@polyphonies.fr](mailto:joelle.k@polyphonies.fr)

### Pédagogie

16 chemin des Fours  
Les Landes  
17100 La Chapelle des Pots  
33(0)5 46 91 77 46  
[jean-luc.k@polyphonies.fr](mailto:jean-luc.k@polyphonies.fr)



# Tarifs et modalités d'inscription



## Les formules d'abonnement

Pour les personnes domiciliées en Zone SEPA (Union Européenne, Suisse, Monaco, Norvège, Islande...) Polyphonies propose trois formules d'abonnement annuel, que vous choisirez selon votre rythme possible d'étude. Ils se différencient par le nombre maximum autorisé d'envois d'exercices durant la période d'un mois calendaire. Les abonnements sont à durée déterminée et renouvelables par tacite reconduction jusqu'au terme de votre parcours de formation. Vous pouvez changer de formule en cours d'abonnement (voir CGV, § 7.2).

### Abonnement «Andantino»

Pour ceux qui disposent moins de 10h par semaine de temps d'étude

- 5 envois maximum par mois corrigés par votre professeur
- Suivi particulier par votre professeur
- 64€ par mois
- Durée de l'engagement : 12 mois avec tacite reconduction

### Abonnement «Allegretto»

Pour ceux qui disposent de 10h à 20h par semaine de temps d'étude

- 10 envois maximum par mois corrigés par votre professeur
- Suivi particulier par votre professeur
- 75€ par mois
- Durée de l'engagement : 12 mois avec tacite reconduction

### Abonnement «Prestissimo»

Pour ceux qui disposent de plus de 20h par semaine de temps d'étude

- 20 envois maximum par mois corrigés par votre professeur
- Suivi particulier par votre professeur
- 89€ par mois
- Durée de l'engagement : 12 mois avec tacite reconduction

## Conditions d'inscription et de règlement

Lors de votre demande d'inscription, vous fournissez à l'école **par courrier ou mail**:

1) **un exemplaire du contrat** accessible sur votre Bureau à la page «Mon dossier», et dont vous avez déjà pris connaissance au moins 7 jours avant de le signer (délais de réflexion imposé par le législateur). Vous indiquez la date de réception du contrat puis vous le signez 7 jours plus tard. Vous le paraphes et l'envoyez à l'adresse mentionnée sur votre Bureau Virtuel.

2) **le mandat de prélèvement SEPA** daté et signé, accessible sur la page «Mon Inscription», après avoir saisi vos IBAN et code BIC (cf. article « Abonnement » des [CGV en vigueur](#)).

Dès réception de vos documents, votre demande d'inscription sera validée et les accès aux documents pédagogiques nécessaires vous seront donnés pour débiter votre formation. Vous trouverez sur votre Bureau (page Mon Inscription) l'échéancier de vos prélèvements, ainsi que la facture de chacun des prélèvements mensuels effectués.

Une inscription à titre individuel (financée intégralement sur fonds personnels) comprend: les fournitures pédagogiques en ligne, les corrections individuelles, les frais de dossier, et le tutorat à distance.

**IMPORTANT:** toute inscription vous engage à communiquer et mettre à jour pendant la durée de votre formation vos informations d'identification et coordonnées bancaires exactes.

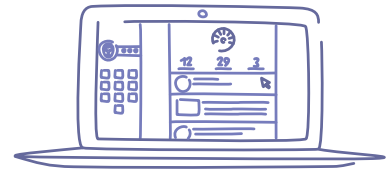
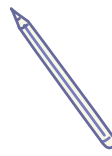
[www.polyphonies.fr](http://www.polyphonies.fr)

### Administration

38 avenue Jules Dufaure  
Résidence «Les Cèdres» Bat. A, appt. 143  
17100 Saintes  
33(0)5 46 93 63 45  
[joelle.k@polyphonies.fr](mailto:joelle.k@polyphonies.fr)

### Pédagogie

16 chemin des Fours  
Les Landes  
17100 La Chapelle des Pots  
33(0)5 46 91 77 46  
[jean-luc.k@polyphonies.fr](mailto:jean-luc.k@polyphonies.fr)



## L'inscription par module



Pour les personnes domiciliées HORS Zone SEPA (Afrique, Amérique, Canada, Haïti...) l'inscription se fait obligatoirement par demi-module appelé «session» de cours (voir programme détaillé page 3). Le rythme d'étude étant libre, la durée de votre formation dépend donc de votre rapidité. Toutefois, la durée de validité d'une session est de six mois, à compter du jour de validation de votre inscription.

### Conditions d'inscription et de règlement

Un contrat ([télécharger ici](#)) doit être joint à votre première inscription, et reste valable durant toute votre formation: vous en aurez pris connaissance durant votre période de pré-inscription, et conformément à la loi, vous le signerez **obligatoirement 7 jours plus tard** et l'adresserez par mail ou courrier à Polyphonies. Vous en conservez un exemplaire pour vous-même.

- **règlement par chèque**

Le chèque doit être joint au bulletin, à l'ordre de POLYPHONIES. En cas de règlement fractionné, l'ensemble des chèques doit être fourni à l'inscription. Ils seront déposés mensuellement le 15 ou le 30 de chaque mois. *A noter : chaque chèque émis par une banque non européenne doit être majoré des frais bancaires variables selon votre pays : ils sont indiqués sur votre Bureau Virtuel lors du remplissage de votre formulaire de demande d'inscription.*

- **par virement**

En cas de virement fractionné, nous demandons d'établir à la date qui vous convient un virement permanent (à dates et montants fixes) en choisissant le nombre de ses mensualités (montant des mensualités et coordonnées bancaires indiquées sur le PDF «Tarifs» de votre Bureau), et nous en informons.

- **sont acceptés également mandat ou western-union**

Ces moyens de paiement n'autorisent pas les fractionnements.

 [tarifs en vigueur](#)

### Actualisation d'inscription

Si vous n'avez pu réaliser entièrement les exercices de votre session avant l'échéance de sa validité, vous avez la possibilité de demander un report de validité de **trois mois** supplémentaires, en vous acquittant des frais d'actualisation. Il est possible d'actualiser son inscription autant de fois que nécessaire pour parvenir au terme de sa session (voir tarifs ci-dessus).

### Pour vous aider dans vos révisions

Vous pouvez bien-entendu faire des révisions personnelles à partir des corrigés que vous avez déjà reçus, en utilisant l'aide aux exercices ainsi que le forum pédagogique.

Il est possible également de réviser en étant accompagné par votre professeur; que ce soit ponctuellement pour revoir certains cours, ou plus complètement une session précédente. Dans ce cas, et sur simple demande, nous vous proposerons une «inscription à la carte» selon les modalités de l'[adaptation R5](#) (réalisation de la série A des exercices de chaque cours - tarif: -35% du tarif normal).

## Votre Bureau Virtuel

Notre plateforme d'apprentissage sur internet regroupe tous les dispositifs que vous utilisez pour votre formation, accessible à cette adresse : <http://monbureau.polyphonies.eu/>

Lors de la validation de votre demande de pré-inscription (période d'essai gratuit), vous recevez de nos services un message électronique permettant de vous connecter au Bureau Virtuel, qui centralise toutes vos procédures au sein de l'école : envois de vos travaux, réception des corrigés, gestion de vos inscriptions etc...

A gauche de votre écran se trouve le sommaire général, qui vous donne accès aux différentes pages dont les fonctionnalités sont détaillées ci-après.

[www.polyphonies.fr](http://www.polyphonies.fr)

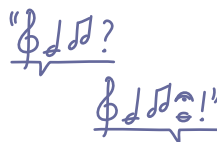
### Administration

38 avenue Jules Dufaure  
Résidence «Les Cèdres» Bat. A, appt. 143  
17100 Saintes  
33(0)5 46 93 63 45  
[joelle.k@polyphonies.fr](mailto:joelle.k@polyphonies.fr)

### Pédagogie

16 chemin des Fours  
Les Landes  
17100 La Chapelle des Pots  
33(0)5 46 91 77 46  
[jean-luc.k@polyphonies.fr](mailto:jean-luc.k@polyphonies.fr)





## Principales fonctionnalités

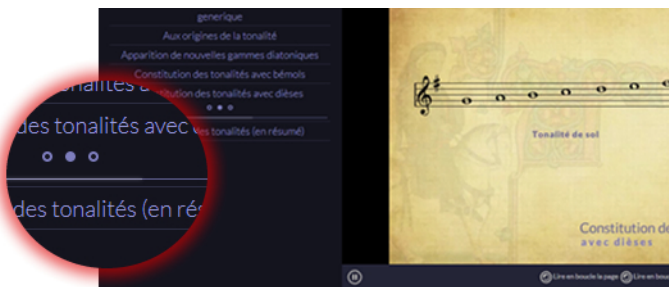
### MES COURS



Vous trouverez sur cette page tous les documents vidéos et/ou pdf de cours auxquels votre inscription ouvre les droits. L'accès à un nouveau document s'obtient après consultation du précédent et rafraîchissement de la page (touche F5 sous Windows; pomme+R sous Mac). Si le document n'apparaît pas, désactiver l'option « bloquer les fenêtres surgissantes » (pop-up) sur votre navigateur.

### Lecture des vidéos

Vous pouvez librement naviguer dans les chapitres indiqués à gauche des vidéos: les pages qu'ils contiennent sont représentées par des puces cliquables (dans la loupe ci-contre). La puce pleine indique la page que lit la vidéo. Les puces creuses cliquables à droite et gauche renvoient aux pages précédentes ou suivantes de celle que lit la vidéo.



### MES TRAVAUX



Vous trouverez ici tout ce qui concerne directement vos exercices réalisés.

« ENVOYER MON TRAVAIL » : vous utilisez cette interface pour envoyer vos exercices scannés en jpg (pas de pdf). Un mail vous confirme sa réception par votre professeur.

« MES TRAVAUX CORRIGÉS » : vous y trouverez votre dernière correction au format PDF, et vous retrouvez vos précédents corrigés. Dès que votre professeur dépose votre correction, vous en êtes notifié sur votre bureau, et par mail.

### MON DOSSIER



Cette page vous permet de gérer votre compte: votre mot de passe, coordonnées personnelles, contrat en cours et CGV.

### MON INSCRIPTION



Rendez-vous ici pour vous souscrire l'abonnement de votre choix, ou vous inscrire selon d'autres modalités éventuellement proposées sur cette page. Sont indiqués les tarifs, les modalités de règlement, et l'historique de vos inscriptions.

### MON AGENDA



Vous trouverez toutes les dates à retenir concernant la vie de l'école et les jours de fermeture annuelle. Vous pouvez ajouter vous-même vos événements et consulter ceux de vos confrères.

### MES MESSAGES



Messagerie intranet permettant de joindre:

- votre professeur (service pédagogique - à l'exclusion des questions de cours)
- le secrétariat (service administratif)
- notre webmaster (service technique - support pour votre Bureau)
- vos confrères

### LES PROFILS



Cette page liste tous les élèves qui ont activé leur profil. Elle a pour but de vous faire connaître de vos pairs et contribue à constituer un réseau vivant des élèves, en intranet. Pour activer votre profil, vous sélectionnez en haut à droite « activer mon profil »: la page de votre profil s'affiche, avec le portrait type agrandi que nous vous invitons vivement à remplacer par un clic sur ce portrait type qui vous permettra de télécharger votre photo (ou avatar) depuis votre système. Vous pouvez à tout moment modifier ou désactiver votre profil sur cette page. Possibilité d'utiliser une fonction de recherche.

### LA BOITE A OUTILS



Vous trouverez ici tous les documents administratifs de Polyphonies (programme détaillés des cours, CGU, CGV, adaptations de formation etc). En outre, sont regroupés ici également les accès à l'ensemble des ressources de l'école, à savoir:

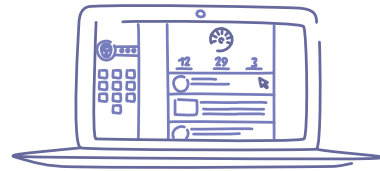
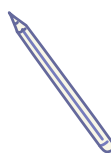
[www.polyphonies.fr](http://www.polyphonies.fr)

### Administration

38 avenue Jules Dufaure  
Résidence «Les Cèdres» Bat. A, appt. 143  
17100 Saintes  
33(0)5 46 93 63 45  
joelle.k@polyphonies.fr

### Pédagogie

16 chemin des Fours  
Les Landes  
17100 La Chapelle des Pots  
33(0)5 46 91 77 46  
jean-luc.k@polyphonies.fr



### Le Forum pédagogique

Votre professeur répond quotidiennement à vos questions dans la rubrique «questions au prof». Pour renforcer le partage des expériences, l'échange d'opportunités, le forum propose des discussions: «FINALE et autre logiciels midi», «à propos des cours», etc.

Pour se connecter au Forum: sur votre Bureau Virtuel, page «Mon dossier», renseignez un pseudo. Puis de la «Boîte à outils», cliquez sur «Le Forum» et identifiez-vous avec votre **pseudo** et votre mot de passe. Un cookie vous permettra d'être reconnu(e) lors de vos prochaines visites.

### Le Mensuel de Polyphonies

Le blog de Polyphonies développe un espace de ressources musicales comprenant différentes rubriques telles que: « Aide aux exercices », « compléments pédagogiques », « bonne question! », « dossiers musicologiques ».

### La Galerie audio

Conçue pour vous donner des repères dans votre progression, cette galerie audio permet d'avoir un aperçu des travaux d'étudiants en composition, et consulter leurs partitions. Il est très régulièrement enrichi de nouvelles pièces.

Pour se connecter à la Galerie: de la BOÎTE À OUTILS, rendez-vous sur LA GALERIE. Indiquez votre **identifiant élève** et votre mot de passe (si vous l'avez égaré, vous pouvez en générer un nouveau sur la page d'accès de votre Bureau «Besoin d'aide?» ou rubrique «AIDE» du BV).

### Entraînement de l'oreille interne

Version française du logiciel libre de solfège de Ricci Adams, il vous permet de développer votre oreille intérieure. Il offre un entraînement très complet.

### Petit lexique de l'étudiant en composition

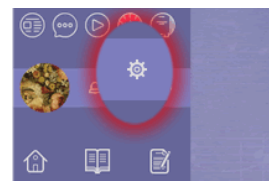
Afin d'enrichir votre connaissance du répertoire musical classique et contemporain, nous proposons une liste d'œuvres incontournables pour tout étudiant en composition. Ce petit lexique traverse toute l'histoire de la musique occidentale (de Guillaume de Machault à Pascal Dusapin), et sera enrichi progressivement par un dossier didactique pour chaque pièce.

### L'index des cours

L'ensemble des cours constitue un véritable traité multimédia de composition musicale, reposant sur une pédagogie renouvelée de l'écriture musicale. Afin d'utiliser au mieux ce corpus durant votre formation, vous disposez d'un index qui vous permet de retrouver chacune des notions abordées dans l'ensemble des cours.

## PARAMETRES

Cette page vous permet de régler certains paramètres de votre bureau: l'affichage, la confidentialité et les notifications.



### AIDE

Si vous avez besoin d'informations supplémentaires dans l'utilisation de votre Bureau, cliquez sur cette icône!

# Travail personnel et suivi pédagogique

Le mode d'apprentissage par correspondance demande une bonne organisation personnelle, et une solide gestion de son temps: n'hésitez pas à établir un plan de travail, d'une semaine à l'autre, en planifiant l'étude de vos cours, la réalisation des exercices, et en vous fixant vos objectifs à atteindre. La prise de notes, l'élaboration de fiches de synthèse sont de bons réflexes qui aident à mémoriser. Vous avez également à votre disposition sur votre Bureau Virtuel des résumés imprimables pour chaque cours, n'hésitez pas à les archiver.

Nous conseillons une heure de travail minimum quotidien pour progresser dans de bonnes conditions, c'est à dire un envoi par semaine à la correction. Notre pédagogie est basée sur un grand nombre d'exercices progressifs dont la réalisation patiente assurera le succès de votre formation. Si vous avez

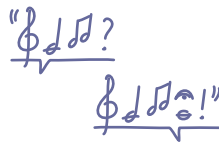
www.polyphonies.fr

### Administration

38 avenue Jules Dufaure  
Résidence «Les Cèdres» Bat. A, appt. 143  
17100 Saintes  
33(0)5 46 93 63 45  
joelle.k@polyphonies.fr

### Pédagogie

16 chemin des Fours  
Les Landes  
17100 La Chapelle des Pots  
33(0)5 46 91 77 46  
jean-luc.k@polyphonies.fr



des questions à l'adresse de votre professeur, rendez-vous sur le forum pédagogique, dans la rubrique « **Questions au prof** » qu'il vous dédie. Prenez soin de vérifier si la réponse que vous cherchez ne s'y trouve pas déjà; car en effet les principaux points ont déjà été amplement débattus par vos prédécesseurs! Votre professeur vous répondra très rapidement: les questions y sont traitées chaque matin. Nous vous engageons donc à vous inscrire sur le forum dès maintenant (voir détails paragraphe « outils pédagogiques »). C'est rapide et s'avèrera très pratique pour vous! Vous pouvez également joindre votre professeur par téléphone au 33(0)5 46 91 77 46 du mardi au vendredi, de 14h00 à 19h00 de préférence. Un contact direct par téléphone est toujours très profitable, nous vous encourageons chaleureusement à y recourir tout au long de votre formation.



En savoir plus: [Présentation personnelle de votre professeur](#)

## Méthode de travail

### Visualiser le cours

Tout d'abord, lisez très attentivement le cours; tous les éléments pédagogiques s'y trouvent, dont vous aurez besoin lorsque vous passerez à la réalisation des exercices. Vous avez également à votre disposition sur votre Bureau Virtuel un panel d'outils et d'accessoires pour vous aider et faciliter votre formation (voir détails paragraphe « Votre Bureau Virtuel ») : résumés imprimables de chaque cours, points-Infos, index général des notions abordées, papier musique avec entête, etc... Les cours n'épuisent pas tout le sujet, et ceci bien volontairement, afin qu'ils restent progressifs, et que l'étudiant ne soit pas submergé par les informations lorsqu'il passe aux exercices. Ces informations sont expliquées progressivement ensuite dans les corrigés, selon la progression de l'élève. C'est la raison pour laquelle les corrections sont tout aussi importantes que les cours (sinon plus!).

### Réalisation des exercices

Il est important de bien comprendre l'objectif des exercices : il s'agit d'un entraînement dont la vocation est de vous donner la maîtrise technique, les mécanismes nécessaires en mélodie, harmonie, schème, contrepoint, et aborder les principales formes d'écriture musicale en composition. Cette maîtrise passe obligatoirement par la réalisation d'un nombre suffisant d'exercices, qui seule vous assurera une assimilation en profondeur. Tous ces exercices porteront leurs fruits lorsque vous serez parvenu en cycle de composition. Pour cela, gardez toujours en mémoire la règle d'or de Jean Robert, la « **règle des 3 C: Courage, Constance, Confiance** » tout au long de votre formation!

Lorsque vous commencez une série A, ne négligez pas les documents « **Aide aux exercices** » sur votre Bureau Virtuel (page « Mes cours »). Ils vous permettront d'éviter les principales erreurs. Outre les conseils pratiques essentiels, un exercice type y est réalisé. Vous aborderez ainsi la fin de la série A dans les meilleures conditions. La réalisation des exercices se fait par série entière A ou B. Toutefois si un cours vous semble difficile, vous pouvez pour commencer envoyer à la correction un ou deux exercices seulement. Si la correction de votre série B comporte plus de 5 observations en moyenne, c'est que le cours n'est pas acquis. Il faut alors le revoir en essayant de bien comprendre vos erreurs, à l'aide des documents de cours et de vos corrigés.

## Informations pratiques

Vous pouvez aussi utiliser votre éditeur de partition (type « Finale »), et exporter vos fichiers en format graphique **JPG** ou **PNG** (pas de PDF). Prenez soin de faire figurer tous les éléments d'analyse et les entêtes sur votre document.

### Entête d'exercices

**IMPORTANT:** Sur la première page d'exercices mentionnez votre nom, la date, puis le cours et l'intitulé des exercices et le numéro de la page. Indiquez également votre temps de réalisation pour la série d'exercices concernée.

### Paramètres de vos scans

- format papier **A4**
- résolution de **300 dpi**
- format graphique exclusivement : **jpg** ou **png**

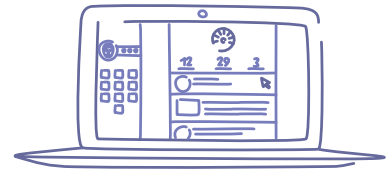
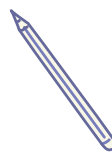
[www.polyphonies.fr](http://www.polyphonies.fr)

### Administration

38 avenue Jules Dufaure  
Résidence «Les Cèdres» Bat. A, appt. 143  
17100 Saintes  
33(0)5 46 93 63 45  
[joelle.k@polyphonies.fr](mailto:joelle.k@polyphonies.fr)

### Pédagogie

16 chemin des Fours  
Les Landes  
17100 La Chapelle des Pots  
33(0)5 46 91 77 46  
[jean-luc.k@polyphonies.fr](mailto:jean-luc.k@polyphonies.fr)



## Vérification de vos fichiers avant envoi

Apportez tout le soin nécessaire pour procurer à votre professeur un fichier graphique **bien lisible, sans ratures, au format «portrait» (grande hauteur verticale)**, et de lecture confortable à l'écran! Si vous avez des difficultés, contactez-le. Soignez votre écriture, et ayez une présentation claire. Merci de veiller à respecter scrupuleusement ces indications.

Enfin, rendez-vous sur la page « Mes travaux » > envoyer mon travail > Vous téléchargerez vos partitions scannées. Et si vous rencontrez des difficultés d'envoi, pensez à visiter la rubrique «AIDE»!

## Conseils d'études

Voici quelques questions utiles à se poser si des difficultés d'apprentissage surgissent:

- **Mon travail personnel est-il vraiment efficace?**

*Préserver quotidiennement 1 heure à vos études* est une bonne habitude. Les exercices sont un entraînement; tout comme celle du sportif, votre régularité sera payante! Les progrès visibles que vous ferez seront le meilleur des moteurs: et bientôt, vous ne pourrez plus vous passer de vos exercices d'écriture! Et pour la durée de ce temps d'étude, faites part de votre indisponibilité à votre entourage. Soyez fermes!

- **Est-ce que j'utilise correctement les cours et les documents dont j'ai accès?**

Lire et relire le cours autant de fois que nécessaire pour le comprendre parfaitement avant de passer aux exercices. *Si des questions se posent, consultez le forum* sans la moindre hésitation. Si vous rencontrez des difficultés dans son utilisation, contactez-nous et nous vous aiderons avec plaisir! En tous cas, ne gardez pas une question sans réponse: si vous ne la trouvez pas seul, demandez de l'aide à votre professeur.

*Lire absolument et soigneusement tous les documents* dont vous avez l'accès avec vos cours (aides aux exercices) avant de vous lancer dans la réalisation des exercices. Réalisez pour vous-même les exercices-types proposés dans les cours. Prendre des notes en s'aidant des résumés imprimables, vous aide à mémoriser.

- **Est-ce que je manque de soutien ou de motivation?**

Utilisez tous les moyens de communication offerts par le Bureau Virtuel pour vous mettre en relation, avec votre professeur bien entendu, mais aussi avec le réseau de vos confrères et aussi souvent que possible. L'utilisation des PROFILS avec la messagerie en intra, le forum comme lieu d'échange et d'aide réciproque, vous seront très profitables dans le cadre d'un enseignement à distance comme le notre, où l'obligation présentielle au cours, l'autorité visible du professeur, l'émulation des confrères, ne tiennent plus lieu de stimulants.

- **Est-ce que j'apporte suffisamment d'attention aux corrigés que je reçois?**

Lisez attentivement les commentaires de votre professeur dans ses corrigés, et surtout les conserver en mémoire pendant la réalisation des exercices suivants. Vos exercices de série b ne doivent comporter que peu d'erreurs. Si ce n'est pas le cas, revisez! Lorsqu'une notion devient floue, vous pouvez utiliser l'index des cours (voir «BOITE A OUTILS» de votre Bureau) pour savoir dans quels cours antérieurs elle a été explicitée. Ce n'est pas du temps perdu, bien au contraire!

- **Ai-je suffisamment de rigueur ou d'organisation dans mes études?**

Pour commencer, consacrer un espace physique (agréable!) pour vos études pour être immédiatement opérationnel: bureau et ordinateur disponibles, documents papier ordonnés et notes sous le coude.

L'outil informatique nous est devenu indispensable. Si vous n'êtes pas habitué, n'en négligez pas l'apprentissage, parallèlement à vos cours. Vous ferez d'une pierre deux coups!

Un plannig personnalisé, que nous constituons sur demande, est très profitable dans le cadre d'un enseignement à distance, où l'obligation présentielle au cours, l'autorité visible du professeur, l'émulation des confrères, ne tiennent plus lieu de stimulants.

Et pour finir, se souvenir chaque jour de la règle d'or des Ateliers de Création Musicale, «maison-mère» de Polyphonies;

[www.polyphonies.fr](http://www.polyphonies.fr)

### Administration

38 avenue Jules Dufaure  
Résidence «Les Cèdres» Bat. A, appt. 143  
17100 Saintes  
33(0)5 46 93 63 45  
[joelle.k@polyphonies.fr](mailto:joelle.k@polyphonies.fr)

### Pédagogie

16 chemin des Fours  
Les Landes  
17100 La Chapelle des Pots  
33(0)5 46 91 77 46  
[jean-luc.k@polyphonies.fr](mailto:jean-luc.k@polyphonies.fr)

LA REGLE DES 3C : «COURAGE, CONSTANCE, CONFIANCE»!

