

## DESCRIPTIF DE FORMATION - MODULE 11

# Composition musicale

LIED, NOCTURNE, PRÉLUDE ET DUO D'OPÉRA (4/5)

### Description du module

Ce onzième module d'un ensemble de 12, comprend 6 cours de composition dans lesquels sont étudiés des plans formels romantiques: le lied, le nocturne, prélude et duo d'opéra avec des œuvres de SCHUBERT, CHOPIN, SCHUMANN et WAGNER. Le stagiaire poursuit ici la composition de pièces pour piano et voix. En étudiant le lied et le duo d'opéra, il apprend aussi à structurer sa composition à partir d'un poème. Après avoir réalisé une analyse approfondie de l'œuvre choisie, il élabore à son tour une pièce entière en suivant son plan formel. Au fil de sa progression, il intègre la logique et l'évolution des idées musicales inhérentes à l'œuvre, ses développements et articulations propres. Il acquiert simultanément culture et maîtrise technique indispensables à toute activité créatrice.

Le stagiaire aborde également maintenant l'étude de l'écriture orchestrale avec 3 cours d'initiation à l'orchestration.  
✓ Module à l'adresse des stagiaires ayant achevé les modules d'écriture 1 à 4, et les modules 8 à 10 de composition.

### Informations générales

#### Profils des stagiaires

Compositeurs, arrangeurs, chefs de chœur ou d'orchestre, musicologues, enseignants, tout musicien désirant acquérir, approfondir et maîtriser les techniques de la composition musicale.

#### Pré-requis et expérience professionnelle des stagiaires

Module accessible après validation du module 10 de composition musicale.

#### Objectifs pédagogiques

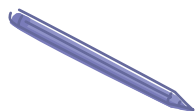
##### COURS DE COMPOSITION

- |       |   |
|-------|---|
| 11C01 | Capacité à composer pour piano et voix soliste; utiliser les plans formels du lied, du nocturne, du prélude et du duo d'opéra.                          |
| 11C02 | Savoir mettre un poème et un dialogue théâtral en musique en maîtrisant musicalement la prosodie du texte. Structurer la composition à partir du texte. |
| 11C03 | S'approprier les éléments techniques et expressifs des pièces étudiées pour enrichir la qualité de son écriture personnelle.                            |
| 11C04 | Analyser en profondeur lied, nocturne, prélude et duo d'opéra: analyses formelle, thématique et harmonique.   |
| 11C05 | Mettre en perspective ces éléments formels dans leur évolution. Enrichir sa culture musicale.   |

##### COURS D'INITIATION A L'ORCHESTRATION

- |        |   |
|--------|---|
| 11CT01 | Savoir orchestrer une composition pour différents ensembles instrumentaux.                                      |
| 11CT02 | Connaître les caractères, les possibilités et les techniques propres aux instruments et familles d'instruments. |
| 11CT03 | Savoir équilibrer les sonorités d'un ensemble orchestral.   |
| 11CT04 | Comprendre l'orchestration des compositeurs étudiés. Acquérir une culture musicale de l'orchestre.              |
| 11CT05 | Savoir réaliser une réduction d'orchestre.  |

### Informations pédagogiques



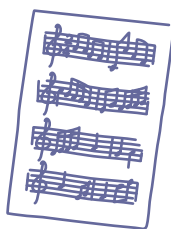
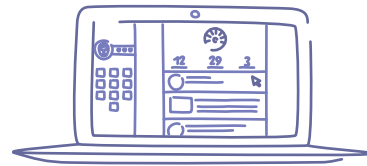
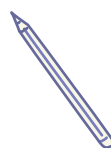
[www.polyphonies.fr](http://www.polyphonies.fr)

#### Administration

38 avenue Jules Dufaure  
Résidence «Les Cèdres» Bat. A, appt. 143  
17100 Saintes  
33(0)5 46 93 63 45  
joelle.k@polyphonies.fr

#### Pédagogie

16 chemin des Fours  
Les Landes  
17100 La Chapelle des Pots  
33(0)5 46 91 77 46  
jean-luc.k@polyphonies.fr



## Présentation générale

POLYPHONIES propose une formation complète à l'écriture, l'arrangement et la composition musicale, articulée en trois parcours possibles selon le niveau d'approfondissement souhaité. L'école enseigne l'écriture musicale tonale et atonale, ainsi que les disciplines connexes (arrangement, analyse, orchestration, composition) pour développer une expression musicale personnelle et adapter librement son écriture à tout style musical écrit: musique classique ou contemporaine, jazz, chanson, musiques à l'image etc.

		PARCOURS INITIATION	PARCOURS ARRANGEMENT	PARCOURS COMPOSITION
MODULE 01	Ecriture musicale (harmonie-mélodie : 1/2)	●	●	●
MODULE 02	Ecriture musicale (harmonie-mélodie : 2/2)	●	●	●
MODULE 03	Ecriture musicale (schème-contrepoint : 1/2)	●	●	●
MODULE 04	Ecriture musicale (schème-contrepoint : 2/2)		●	●
MODULE 05	Ecriture musicale (contrepoint avancé)		●	
MODULE 06	Arrangement (harmonisation-arrangement)	●	●	<i>facultatif</i>
MODULE 07	Orchestration		●	
MODULE 08	Composition (analyse-composition-contrepoint: 1/3)			●
MODULE 09	Composition (analyse-composition-contrepoint: 2/3)			●
MODULE 10	Composition (analyse-composition-contrepoint 3/3)			●
MODULE 11	Composition (analyse-composition-orchestration: 1/2)			●
MODULE 12	Composition (analyse-composition-orchestration: 2/2)			●

## Programme pédagogique

### Cours de composition

Avec ces cours de composition, nous abordons la composition de pièces pour piano et voix. Le stagiaire effectue l'analyse de la pièce étudiée, puis à partir de l'analyse approfondie présentée dans le cours, il écrit une pièce de structure similaire à partir de son propre matériau thématique.

Choisis dans le répertoire classique, moderne et contemporain pour leurs qualités musicales et didactiques, les œuvres abordées sont des chefs-d'œuvres incontournables de la composition, de J.S.BACH jusqu'à celle du XXème siècle avec G. LIGETI. Au fil de sa progression, le stagiaire forme son esprit à la logique et l'évolution des idées et des formes musicales, des développements ou des articulations propres à la composition. Simultanément, il acquiert la culture et le bagage technique indispensables à toute activité créatrice. Ce module aborde des plans formels classiques, le thème varié avec J. HAYDN la sonate avec MOZART et BEETHOVEN et le lied avec SCHUBERT. En abordant cette dernière pièce, le stagiaire apprend à mettre en musique un poème et adapter son écriture à la prosodie.

#### Programme des cours de composition : 6 cours

- Œuvre de Schubert
  - Lied « La truite » op. 32
- Œuvres de Chopin
  - Nocturne en mi b majeur op. 9 n°2
  - Nocturne en sol mineur op. 37 n°1
- Œuvre de Schumann
  - Lied « Du Ring an meinem Finger » op.42 n°4
- Œuvres de Wagner
  - Prélude de l'opéra Tristan
  - Duo « O sink hernieder » de l'opéra Tristan

### Initiation à l'orchestration

Le stagiaire possède maintenant les compétences nécessaires en composition pour aborder l'orchestration. Les travaux pratiques consistent à orchestrer l'extrait d'une œuvre sans avoir eu connaissance de l'orchestration effectuée par le compositeur. Le stagiaire ne dispose en effet que de la version pour piano de l'extrait concerné. Après correction de son orchestration, il peut comparer son travail avec l'orchestration originale et mieux comprendre ainsi les choix du compositeur. Le cours auquel il accède alors lui détaille les points remarquables de l'écriture orchestrale de l'œuvre. L'ouvrage qui nous sert de complément dans ces études est le Traité de l'orchestration de Charles Koechlin que le stagiaire doit consulter pour réaliser ses travaux.

#### Programme des cours d'orchestration : 3 cours

- Œuvre de Brahms
  - variations sur un thème de Haydn
- Œuvre de Mahler
  - lied « Nun will die Sonn' so hell aufgeh'n » extrait des « Kindertotenlieder »
  - lied « Die Zwei blauen Augen » extrait des « Lieder eines fahrenden Gesselen »

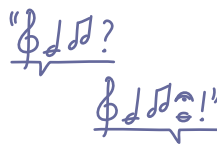
[www.polyphonies.fr](http://www.polyphonies.fr)

#### Administration

38 avenue Jules Dufaure  
Résidence «Les Cèdres» Bat. A, appt. 143  
17100 Saintes  
33(0)5 46 93 63 45  
[joelle.k@polyphonies.fr](mailto:joelle.k@polyphonies.fr)

#### Pédagogie

16 chemin des Fours  
Les Landes  
17100 La Chapelle des Pots  
33(0)5 46 91 77 46  
[jean-luc.k@polyphonies.fr](mailto:jean-luc.k@polyphonies.fr)



## Méthodologie

Notre pédagogie propose un entraînement progressif et méthodique permettant d'obtenir une solide maîtrise de l'écriture musicale. Composée de nombreux exercices progressifs d'application, notre méthode s'appuie sur un suivi pédagogique constant et régulier du stagiaire, et d'importantes ressources pédagogiques en ligne. La correction personnelle de chacun de ses travaux d'application, observations et notifications le guident et garantissent sa progression.



### Outils de tutorat



#### le bureau virtuel

[monbureau.polyphonies.eu](http://monbureau.polyphonies.eu)  
Sur notre plateforme, trois messageries intra: service pédagogique, service technique, service admin. Réponses dans l'heure.



#### le forum pédagogique

[polyphonies.eu/forum](http://polyphonies.eu/forum)  
Le professeur intervient également quotidiennement de 7h30 à 10h00.



Support téléphonique  
Contact avec le professeur de préf. de 14h à 19h du mardi au vendredi



#### le mensuel

[polyphonies.eu/lemensuel](http://polyphonies.eu/lemensuel)  
Blog de ressources pédagogiques.



#### la galerie audio

[polyphonies.eu/galerie](http://polyphonies.eu/galerie)  
Travaux choisis d'élèves en composition.



## Déroulement de la formation

En composition, la séance théorique repose sur l'analyse approfondie de la pièce. Les travaux pratiques de composition sont réalisés en plusieurs étapes, bénéficiant du suivi permanent du formateur jusqu'à la finalisation de la pièce. En orchestration, le stagiaire suit une première séance théorique suivie de travaux pratiques.. Après correction, il suit une séance théorique d'approfondissement.

Des séances de regroupement virtuel peuvent être proposées en fin de stage, aux dates et horaires convenues avec le stagiaire.

### Supports fournis

- ✓ Animations pédagogiques en ligne (format vidéo)
- ✓ Fichiers imprimables pdf : résumés de cours, fichiers de travaux pratiques, exercices type
- ✓ Corrections personnelles détaillées et annotées des travaux pratiques. Envoi par courrier ou internet.
- ✓ Accès illimité à notre plateforme d'apprentissage, où sont regroupés tous les cours et documents annexés (résumés de cours, aides aux exercices), ainsi que l'ensemble des ressources pédagogiques.

### Evaluation pédagogique

- ✓ Contrôle continu des travaux pratiques réalisés par le stagiaire pour chaque discipline étudiée.
- ✓ Évaluation des acquis en fin de module, portant sur une série de travaux pratiques en harmonie et mélodie. Compte-rendu de l'apprenant, par entretien téléphonique avec le formateur.

### Formateur

✓ Jean-Luc Kuczynski, compositeur et arrangeur. Médaille d'argent au concours de composition de l'Académie Internationale de Lutèce en 1995. Compose principalement pour des ensembles musicaux de Charente Maritime (quatuor Kadenza, OJC...). A enseigné l'écriture et la composition de 1988 à 1999 aux A.C.M à Paris et depuis 1999 à Polyphonies.

### Attestations délivrées

- ✓ Au stagiaire: attestation de validation des acquis (fin de formation)
- ✓ Au financeur: attestation de suivi de formation co-signée entre Polyphonies et le stagiaire, indiquant :
  - l'estimation du temps minimal d'études du stagiaire, (apprentissage théorique et temps de réalisation des travaux pratiques)
  - le relevé des temps réels indiqués par le stagiaire pour la réalisation des travaux pratiques dirigés
  - le relevé de connexions

### Durée du module

✓ 171 heures  
soit 29 heures de formation théorique (estimation moyenne de lecture du cours, tutorat synchrone et asynchrone, étude des corrigés) et 142 heures de formation pratique (estimation moyenne du temps de réalisation des travaux pratiques). Au cas échéant, les heures de regroupement pédagogique s'ajoutent à cette durée (se référer au devis annexé au présent document).

✓ Dates et planning définis avec le stagiaire.

### Type

Formation SPOC : en e-learning modulaire, avec suivi particulier en contrôle continu.

### Coût

Se référer au devis annexé au présent document.

### Administration

38 avenue Jules Dufaure  
Résidence «Les Cèdres» Bat. A, appt. 143  
17100 Saintes  
33(0)5 46 93 63 45  
[joelle.k@polyphonies.fr](mailto:joelle.k@polyphonies.fr)

### Pédagogie

16 chemin des Fours  
Les Landes  
17100 La Chapelle des Pots  
33(0)5 46 91 77 46  
[jean-luc.k@polyphonies.fr](mailto:jean-luc.k@polyphonies.fr)