

DESCRIPTIF DE FORMATION - MODULE 3

Écriture musicale

CONTREPOINT ET SCHEME (1/2)

Description du module

Ce troisième module d'un ensemble de 12, présente sur 10 cours le contrepoint à deux voix et sur 10 cours l'étude du schème, exclusivité de Polyphonies. Ce cursus est poursuivi dans le module suivant.

✓ Module à l'adresse des stagiaires ayant achevé les modules d'écriture 1 et 2.

Informations générales

Profil des stagiaires

Compositeurs, arrangeurs, chefs de chœur ou d'orchestre, musicologues, enseignants, tout musicien désireux d'acquérir ou de réactiver les bases de l'harmonie tonale et de l'écriture mélodique.

Pré-requis et expérience professionnelle des stagiaires

Module accessible après validation du module 2 d'écriture musicale.

Ce module fait l'objet de possibles [adaptations de formation](#) selon les acquis musicaux antérieurs du stagiaire, pouvant le dispenser tout ou partie des cours, et qui sont accordées par le formateur après [tests](#) préalables.

Objectifs pédagogiques

COURS DE CONTREPOINT

- | | |
|-------|---|
| 3CT01 | Savoir superposer deux lignes mélodiques en maîtrisant les techniques du contrepoint à deux voix. |
| 3CT02 | Maîtriser la linéarité et le grand-rythme (tension-détente) de chaque mélodie. |
| 3CT03 | Maîtriser la complémentarité des mélodies entre elles. |
| 3CT04 | Contrôler l'harmonie générée par les mélodies. |
| 3CT05 | Savoir effectuer l'analyse harmonique et contrapuntique d'une polyphonie complexe. |
| 3CT06 | Savoir présenter correctement son travail de contrepoint. |
| 3CT07 | Acquérir souplesse et rapidité d'écriture. |

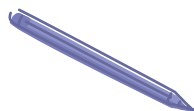
COURS DE SCHÈME

- | | |
|------|---|
| 3S01 | Savoir élaborer un schème musical, signifiant et riche de possibilités combinatoires. |
| 3S02 | Connaître les techniques d'imitations les plus utilisées. |
| 3S03 | Savoir développer une mélodie linéaire en combinant schèmes et imitations. |
| 3S04 | Maîtriser les techniques d'écriture mélodique dans le schème, le développement et les variations. |
| 3S05 | Connaître et utiliser la technique de la variation. |

Informations pédagogiques

Présentation générale

POLYPHONIES propose une formation complète à l'écriture, l'arrangement et la composition musicale, articulée en trois parcours possibles selon le niveau d'approfondissement souhaité. L'école enseigne l'écriture musicale tonale et atonale, ainsi que les disciplines connexes (arrangement, analyse, orchestration, composition) pour développer une expression musicale personnelle et adapter librement son écriture à tout style musical écrit: musique classique ou contemporaine, jazz, chanson, musiques à l'image etc.

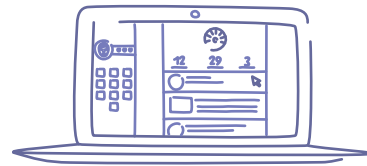
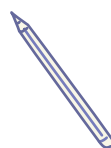


Administration

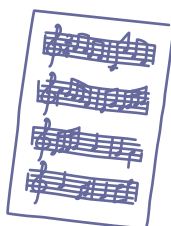
38 avenue Jules Dufaure
Résidence «Les Cèdres» Bat. A, appt. 143
17100 Saintes
33(0)5 46 93 63 45
joelle.k@polyphonies.fr

Pédagogie

16 chemin des Fours
Les Landes
17100 La Chapelle des Pots
33(0)5 46 91 77 46
jean-luc.k@polyphonies.fr



		PARCOURS INITIATION	PARCOURS ARRANGEMENT	PARCOURS COMPOSITION
MODULE 01	Écriture musicale (harmonie-mélodie : 1/2)	●	●	●
MODULE 02	Écriture musicale (harmonie-mélodie : 2/2)	●	●	●
MODULE 03	Écriture musicale (schème-contrepoint : 1/2)	●	●	●
MODULE 04	Écriture musicale (schème-contrepoint : 2/2)		●	●
MODULE 05	Écriture musicale (contrepoint avancé)		●	
MODULE 06	Arrangement (harmonisation-arrangement)	●	●	facultatif
MODULE 07	Orchestration		●	
MODULE 08	Composition (analyse-composition-contrepoint: 1/3)			●
MODULE 09	Composition (analyse-composition-contrepoint: 2/3)			●
MODULE 10	Composition (analyse-composition-contrepoint 3/3)			●
MODULE 11	Composition (analyse-composition-orchestration: 1/2)			●
MODULE 12	Composition (analyse-composition-orchestration: 2/2)			●



Programme pédagogique

Cours de contrepoint

Le contrepoint, appelé aussi contrepoint rigoureux, est la technique d'écriture qui permet d'élaborer et de contrôler une polyphonie, c'est-à-dire une superposition de deux, trois ou quatre lignes mélodiques. L'écriture est axée à la fois sur la dimension horizontale de la musique, la ligne mélodique et sa dimension verticale, l'harmonie.

Les cours de contrepoint à deux voix de ce module sont réalisés dans toutes les tonalités en majeur et en mineur. Ils consistent à écrire deux mélodies superposées tout en contrôlant leurs dimensions mélodique et harmonique. Les nombreux exercices d'application permettent d'assimiler progressivement et aisément les cours théoriques.

Programme des cours de contrepoint : 10 cours

- Cours et exercices de contrepoint à deux voix en majeur et mineur : note contre note, deux notes contre une, retards, trois notes contre une, quatre notes contre une.
- Cours et exercices de contrepoint à trois voix : note contre note en majeur.

Cours de schème musical

Le schème musical est une petite cellule mélodique et rythmique, composée de seulement quelques notes. Le terme schème précise qu'il s'agit du plus petit dessin mélodico-rythmique possible possédant des qualités combinatoires requises. Point de départ du développement musical, c'est la pièce maîtresse à partir de laquelle le compositeur construit sa pièce musicale. Dans ce module, nous apprenons à créer le schème, à lui appliquer toutes les techniques d'imitation et à élaborer des phrases musicales à partir de celles-ci. Les exercices sont réalisés dans toutes les tonalités en majeur et en mineur.

Programme des cours de schème : 10 cours

- Élaboration d'un schème
- Techniques d'imitation : contraire, rétrograde, extension, réduction, augmentation, diminution, imitations libres.
- La phrase mélodique développée à partir d'imitations
- Technique de la variation

Méthodologie

Notre pédagogie propose un entraînement progressif et méthodique permettant d'obtenir une solide maîtrise de l'écriture musicale. Composée de nombreux exercices progressifs d'application, notre méthode s'appuie sur un suivi pédagogique constant et régulier du stagiaire, et d'importantes ressources pédagogiques en ligne. La correction personnelle de chacun de ses travaux d'application, observations et notifications le guident et garantissent sa progression.

Outils de tutorat



le**bureau**virtuel

monbureau.polyphonies.eu

Sur notre plateforme, trois messageries intra: service pédagogique, service technique, service admin. Réponses dans l'heure.



le**forum**pédagogique

polyphonies.eu/forum

Le professeur intervient également quotidiennement de 7h30 à 10h00.



Support téléphonique
Contact avec le professeur de préf. de 14h à 19h du mardi au vendredi



le**mensuel**

polyphonies.eu/lemensuel

Blog de ressources pédagogiques.



la**galerie**audio

polyphonies.eu/galerie

Travaux choisis d'élèves en composition.

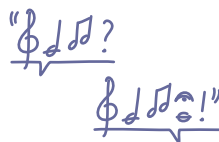
www.polyphonies.fr

Administration

38 avenue Jules Dufaure
Résidence «Les Cèdres» Bat. A, appt. 143
17100 Saintes
33(0)5 46 93 63 45
joelle.k@polyphonies.fr

Pédagogie

16 chemin des Fours
Les Landes
17100 La Chapelle des Pots
33(0)5 46 91 77 46
jean-luc.k@polyphonies.fr



Déroulement de la formation

Sur la plateforme d'apprentissage, le stagiaire suit une première séquence de formation théorique suivie d'exercices d'entraînement (série A). Après étude de sa correction personnelle, il réalise les exercices de consolidation complémentaires (série B), dont il reçoit également la correction avant de passer au cours suivant. Des séances de regroupement virtuel peuvent être proposées en fin de stage, aux dates et horaires convenues avec le stagiaire.

Supports fournis

- ✓ **Animations pédagogiques en ligne** (format vidéo)
- ✓ **Fichiers imprimables pdf** : résumés de cours, fichiers de travaux pratiques, exercices type
- ✓ **Corrections personnelles** détaillées et annotées des travaux pratiques. Envoi par courrier ou internet.
- ✓ **Accès illimité à notre plateforme d'apprentissage**, où sont regroupés tous les cours et documents annexés (résumés de cours, aides aux exercices), ainsi que l'ensemble des ressources pédagogiques.

Evaluation pédagogique

- ✓ **Contrôle continu** des travaux pratiques réalisés par le stagiaire pour chaque discipline étudiée.
- ✓ **Évaluation des acquis** en fin de module, portant sur une série de travaux pratiques en harmonie et mélodie. Compte-rendu de l'apprenant, par entretien téléphonique avec le formateur.

Formateur

✓ **Jean-Luc Kuczynski**, compositeur et arrangeur. Médaille d'argent au concours de composition de l'Académie Internationale de Lutèce en 1995. Compose principalement pour des ensembles musicaux de Charente Maritime (quatuor Kadenza, OJC...). A enseigné l'écriture et la composition de 1988 à 1999 aux A.C.M à Paris et depuis 1999 à Polyphonies.

Attestations délivrées

- ✓ Au stagiaire: attestation de validation des acquis (fin de formation)
- ✓ Au financeur: attestation de suivi de formation co-signée entre Polyphonies et le stagiaire, indiquant :
 - l'estimation du temps minimal d'études du stagiaire, (apprentissage théorique et temps de réalisation des travaux pratiques)
 - le relevé des temps réels indiqués par le stagiaire pour la réalisation des travaux pratiques dirigés
 - le relevé de connexions

Durée du module

- ✓ **126 heures** soit 28 heures de formation théorique (estimation moyenne de lecture du cours, tutorat synchrone et asynchrone, étude des corrigés) et 98 heures de formation pratique (estimation moyenne du temps de réalisation des travaux pratiques). Au cas échéant, les heures de regroupement pédagogique s'ajoutent à cette durée (*se référer au devis annexé au présent document*).
- ✓ Dates et planning définis avec le stagiaire.

Type

Formation SPOC : en e-learning modulaire, avec suivi particulier en contrôle continu.

Coût

Se référer au devis annexé au présent document.

Administration

38 avenue Jules Dufaure
Résidence «Les Cèdres» Bat. A, appt. 143
17100 Saintes
33(0)5 46 93 63 45
joelle.k@polyphonies.fr

Pédagogie

16 chemin des Fours
Les Landes
17100 La Chapelle des Pots
33(0)5 46 91 77 46
jean-luc.k@polyphonies.fr