

DESCRIPTIF DE FORMATION - MODULE 2

Écriture musicale

HARMONIE ET MÉLODIE (2/2)

Description du module

Les 20 cours de ce second module présentent les techniques plus complexes de l'harmonie tonale : renversements, accords à 4 sons, chromatisme et modulation/tonulation ainsi que celles de l'écriture mélodique : mode mineur, modulation/tonulation, chromatisme et non pivot-posé. Les premiers cours de schème et celui du contrepoint y sont aussi étudiés.

✓ Module à l'adresse des stagiaires ayant achevé le module 1 d'écriture musicale.

Informations générales

Profils des stagiaires

Compositeurs, arrangeurs, chefs de chœur ou d'orchestre, musicologues, enseignants, tout musicien désireux d'acquiescer ou de réactiver les bases de l'harmonie tonale et de l'écriture mélodique.

Pré-requis et expérience professionnelle des stagiaires

Module accessible après validation du module 1 d'écriture musicale.

Ce module fait l'objet de possibles [adaptations de formation](#) selon les acquis musicaux antérieurs du stagiaire, pouvant le dispenser tout ou partie des cours, et qui sont accordées par le formateur après [tests](#) préalables.

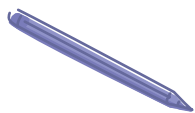
Objectifs pédagogiques

COURS D'HARMONIE

2H01	Élaborer les accords à 3 et 4 sons en position fondamentale sur tous les degrés. Connaître leurs caractéristiques particulières.
2H02	Élaborer leurs renversements. Connaître leurs caractéristiques particulières.
2H03	Savoir enchaîner correctement les accords, sur tous les degrés en majeur et en mineur, dans tous les renversements ou positions.
2H04	Comprendre et maîtriser les cadences et leur fonction harmonique.
2H05	Comprendre le rôle harmonique de la ligne de basse. Savoir écrire une mélodie de basse linéaire.
2H06	Maîtriser les techniques de modulation et de tonulation.
2H07	Savoir élaborer un parcours tonal.
2H08	Savoir chromatiser les accords - accords altérés- et les enchaîner correctement.
2H09	Posséder les bases de l'analyse harmonique.
2H10	Savoir présenter correctement son travail d'harmonie

COURS DE MÉLODIE

1M01	Savoir écrire une mélodie linéaire et vocale, « mélodie qui chante », dans tout mode ou tonalité, et diversifier un parcours mélodique.
1M02	Connaître les règles et la logique de la chanson populaire traditionnelle.
1M03	Connaître les caractères et les difficultés des intervalles mélodiques, leur bon emploi en mélodie.
1M04	Connaître et utiliser toutes les fonctions mélodiques.
1M05	Savoir diversifier les figures mélodiques et métriques.
1M06	Maîtriser les techniques de modulations et tonulations en mélodie.
1M07	Maîtriser le chromatisme en mélodie.
1M08	Maîtriser la technique du non pivot posé.



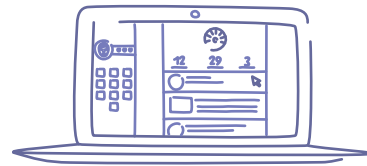
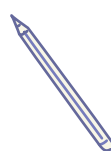
www.polyphonies.fr

Administration

38 avenue Jules Dufaure
Résidence «Les Cèdres» Bat. A, appt. 143
17100 Saintes
33(0)5 46 93 63 45
joelle.k@polyphonies.fr

Pédagogie

16 chemin des Fours
Les Landes
17100 La Chapelle des Pots
33(0)5 46 91 77 46
jean-luc.k@polyphonies.fr



COURS DE MÉLODIE

- 1M09 Savoir tenir compte des contraintes de l'énoncé.
- 1M10 Maîtriser l'analyse mélodique.
- 1M11 Savoir présenter correctement son travail de mélodie.

Informations pédagogiques

Présentation générale

POLYPHONIES propose une formation complète à l'écriture, l'arrangement et la composition musicale, articulée en trois parcours possibles selon le niveau d'approfondissement souhaité. L'école enseigne l'écriture musicale tonale et atonale, ainsi que les disciplines connexes (arrangement, analyse, orchestration, composition) pour développer une expression musicale personnelle et adapter librement son écriture à tout style musical écrit: musique classique ou contemporaine, jazz, chanson, musiques à l'image etc.

		PARCOURS INITIATION	PARCOURS ARRANGEMENT	PARCOURS COMPOSITION
MODULE 01	Écriture musicale (harmonie-mélodie : 1/2)	●	●	●
MODULE 02	Écriture musicale (harmonie-mélodie : 2/2)	●	●	●
MODULE 03	Écriture musicale (schème-contrepoint : 1/2)	●	●	●
MODULE 04	Écriture musicale (schème-contrepoint : 2/2)		●	●
MODULE 05	Écriture musicale (contrepoint avancé)		●	
MODULE 06	Arrangement (harmonisation-arrangement)	●	●	<i>facultatif</i>
MODULE 07	Orchestration		●	
MODULE 08	Composition (analyse-composition-contrepoint: 1/3)			●
MODULE 09	Composition (analyse-composition-contrepoint: 2/3)			●
MODULE 10	Composition (analyse-composition-contrepoint 3/3)			●
MODULE 11	Composition (analyse-composition-orchestration: 1/2)			●
MODULE 12	Composition (analyse-composition-orchestration: 2/2)			●

Programme pédagogique

Cours d'harmonie

Les cours d'harmonie du second module présentent les renversements, les accords de 7èmes et chromatisés ainsi que la modulation et la tonulation en harmonie. Le stagiaire réalise des exercices dans toutes les tonalités en majeur et en mineur. Les nombreux exercices d'application lui permettent d'assimiler progressivement et aisément les cours théoriques.

Programme des cours d'harmonie : 9 cours

- Élaborer les accords à 3 sons et 4 sons en position fondamentale sur tous les degrés. Connaître leurs caractéristiques particulières.
- Élaborer leurs renversements. Connaître leurs caractéristiques particulières.
- Savoir enchaîner correctement les accords, sur tous les degrés en majeur et en mineur, dans tous les renversements ou positions.
- Comprendre et maîtriser les cadences avec leurs renversements et leur fonction harmonique.
- Comprendre le rôle harmonique de la ligne de basse. Savoir écrire une mélodie de basse linéaire.
- Maîtriser les techniques de modulation et de tonulation.
- Savoir chromatiser les accords - accords altérés- et les enchaîner correctement.
- Posséder les bases de l'analyse harmonique.

Cours de mélodie

Ce second module présente les spécificités du mode mineur et des techniques d'écriture mélodiques plus complexes comme les tonulations/modulations, le chromatisme ou le non-pivot posé.

Programme des cours de mélodie : 9 cours

- Équilibre et déséquilibre mélodique dans le mode mineur
- Fonctions et règles mélodiques en mineur
- Le silence
- Tonulations et modulations mélodiques
- Le grand-rythme mélodique (tension-détente)
- Le chromatisme
- Le non-pivot posé

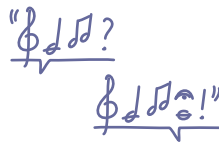
www.polyphonies.fr

Administration

38 avenue Jules Dufaure
Résidence «Les Cèdres» Bat. A, appt. 143
17100 Saintes
33(0)5 46 93 63 45
joelle.k@polyphonies.fr

Pédagogie

16 chemin des Fours
Les Landes
17100 La Chapelle des Pots
33(0)5 46 91 77 46
jean-luc.k@polyphonies.fr



Schème et contrepoint

Les premiers cours de contrepoint et de schème sont présentés dans ce module.

Travail de l'audition

Parallèlement aux modules d'harmonie et de mélodie un travail personnel de l'audition intérieure est proposé aux stagiaires. Deux logiciels sont mis à la disposition du stagiaire pour compléter sa formation.



Méthodologie

Notre pédagogie propose un entraînement progressif et méthodique permettant d'obtenir une solide maîtrise de l'écriture musicale. Composée de nombreux exercices progressifs d'application, notre méthode s'appuie sur un suivi pédagogique constant et régulier du stagiaire, et d'importantes ressources pédagogiques en ligne. La correction personnelle de chacun de ses travaux d'application, observations et notifications le guident et garantissent sa progression.

Outils de tutorat



le**bureau**virtuel

monbureau.polyphonies.eu
Sur notre plateforme, trois messageries intra: service pédagogique, service technique, service admin. Réponses dans l'heure.



le**forum**pédagogique

polyphonies.eu/forum
Le professeur intervient également quotidiennement de 7h30 à 10h00.



Support téléphonique
Contact avec le professeur de préf. de 14h à 19h du mardi au vendredi



le**mensuel**

polyphonies.eu/lemensuel
Blog de ressources pédagogiques.



la**galerie**audio

polyphonies.eu/galerie
Travaux choisis d'élèves en composition.



Déroulement de la formation

Sur la plateforme d'apprentissage, le stagiaire suit une première séquence de formation théorique suivie d'exercices d'entraînement (série A). Après étude de sa correction personnelle, il réalise les exercices de consolidation complémentaires (série B), dont il reçoit également la correction avant de passer au cours suivant. Des séances de regroupement virtuel peuvent être proposées en fin de stage, aux dates et horaires convenues avec le stagiaire.

Supports fournis

- ✓ **Animations pédagogiques en ligne** (format vidéo)
- ✓ **Fichiers imprimables** pdf : résumés de cours, fichiers de travaux pratiques, exercices type
- ✓ **Corrections personnelles** détaillées et annotées des travaux pratiques. Envoi par courrier ou internet.
- ✓ **Accès illimité à notre plateforme d'apprentissage**, où sont regroupés tous les cours et documents annexés (résumés de cours, aides aux exercices), ainsi que l'ensemble des ressources pédagogiques.

Evaluation pédagogique

- ✓ **Contrôle continu** des travaux pratiques réalisés par le stagiaire pour chaque discipline étudiée.
- ✓ **Évaluation des acquis** en fin de module, portant sur une série de travaux pratiques en harmonie et mélodie. Compte-rendu de l'apprenant, par entretien téléphonique avec le formateur.

Formateur

✓ **Jean-Luc Kuczynski**, compositeur et arrangeur. Médaille d'argent au concours de composition de l'Académie Internationale de Lutèce en 1995. Compose principalement pour des ensembles musicaux de Charente Maritime (quatuor Kadenza, OJC...). A enseigné l'écriture et la composition de 1988 à 1999 aux A.C.M à Paris et depuis 1999 à Polyphonies.

Attestations délivrées

- ✓ Au stagiaire: attestation de validation des acquis (fin de formation)
- ✓ Au financeur: attestation de suivi de formation co-signée entre Polyphonies et le stagiaire, indiquant :
 - l'estimation du temps minimal d'études du stagiaire, (apprentissage théorique et temps de réalisation des travaux pratiques)
 - le relevé des temps réels indiqués par le stagiaire pour la réalisation des travaux pratiques dirigés
 - le relevé de connexions

Durée du module

- ✓ **101 heures** soit 25 heures de formation théorique (estimation moyenne de lecture du cours, tutorat synchrone et asynchrone, étude des corrigés) et 76 heures de formation pratique (estimation moyenne du temps de réalisation des travaux pratiques). Au cas échéant, les heures de regroupement pédagogique s'ajoutent à cette durée (*se référer au devis annexé au présent document*).
- ✓ Dates et planning définis avec le stagiaire.

Type

Formation SPOC : en e-learning modulaire, avec suivi particulier en contrôle continu.

Coût

Se référer au devis annexé au présent document.



www.polyphonies.fr

Administration

38 avenue Jules Dufaure
Résidence «Les Cèdres» Bat. A, appt. 143
17100 Saintes
33(0)5 46 93 63 45
joelle.k@polyphonies.fr

Pédagogie

16 chemin des Fours
Les Landes
17100 La Chapelle des Pots
33(0)5 46 91 77 46
jean-luc.k@polyphonies.fr