

## DESCRIPTIF DE FORMATION - MODULE 1

# Ecriture musicale

## HARMONIE ET MÉLODIE (1/2)

### Description du module

Premier module d'un ensemble de 12, permettant d'acquérir une maîtrise approfondie de l'écrit musical (arrangement, composition). Ce module présente sur 17 cours les bases de l'harmonie tonale, la formation et l'enchaînement des accords, et conjointement, l'écriture mélodique : apprendre à écrire une mélodie, savoir l'analyser et la développer. Ce cursus est poursuivi dans le module suivant.

✓ Module à l'adresse des débutants complets en écriture musicale.

### Informations générales

#### Profils des stagiaires

Musiciens, compositeurs, arrangeurs, chefs de chœur ou d'orchestre, enseignants, désirant acquérir ou se réapproprier les bases de l'harmonie tonale et de l'écriture mélodique.

#### Pré-requis et expérience professionnelle des stagiaires

Musiciens lecteurs : clef de fa conseillée.

Ce module fait l'objet de possibles [adaptations de formation](#) selon les acquis musicaux antérieurs du stagiaire, pouvant le dispenser tout ou partie des cours, et qui sont accordées par le formateur après [tests](#) préalables.

#### Objectifs pédagogiques

##### COURS D'INITIATION

- 1I01 Comprendre la logique des tonalités.
- 1I02 Savoir calculer les intervalles diatoniques et chromatiques dans toutes les tonalités.
- 1I03 Connaître les notions de mouvements et de rythme mélodique (tension-détente).
- 1I04 Connaître la logique des modes et savoir identifier un mode dans chaque tonalité.

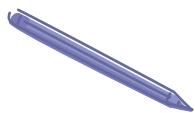
Travail de l'audition.

##### COURS D'HARMONIE

- 1H01 Élaborer les accords à 3 sons en position fondamentale sur tous les degrés. Connaître leurs caractéristiques particulières.
- 1H02 Savoir enchaîner correctement les accords, sur tous les degrés en majeur et en mineur en position fondamentale.
- 1H03 Comprendre et maîtriser les cadences et leur fonction harmonique.
- 1H04 Comprendre le rôle harmonique de la ligne de basse. Savoir écrire une mélodie de basse linéaire.
- 1H05 Élaborer le premier renversement.
- 1H06 Posséder les bases de l'analyse harmonique.

##### COURS DE MÉLODIE

- 1M01 Savoir écrire une mélodie linéaire et vocale, « mélodie qui chante », dans tout mode ou tonalité.
- 1M02 Connaître les règles et la logique de la chanson populaire traditionnelle.
- 1M03 Connaître les caractères et les difficultés des intervalles mélodiques, leur bon emploi en mélodie.
- 1M04 Connaître et utiliser toutes les fonctions mélodiques.
- 1M05 Posséder les bases de l'analyse mélodique.



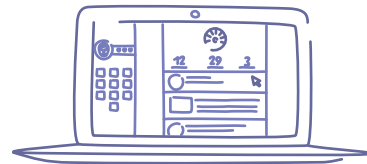
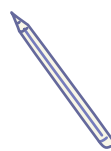
[www.polyphonies.fr](http://www.polyphonies.fr)

#### Administration

38 avenue Jules Dufaure  
Résidence «Les Cèdres» Bat. A, appt. 143  
17100 Saintes  
33(0)5 46 93 63 45  
[joelle.k@polyphonies.fr](mailto:joelle.k@polyphonies.fr)

#### Pédagogie

16 chemin des Fours  
Les Landes  
17100 La Chapelle des Pots  
33(0)5 46 91 77 46  
[jean-luc.k@polyphonies.fr](mailto:jean-luc.k@polyphonies.fr)



## Informations pédagogiques

### Présentation générale

POLYPHONIES propose une formation complète à l'écriture, l'arrangement et la composition musicale, articulée en trois parcours possibles selon le niveau d'approfondissement souhaité. L'école enseigne l'écriture musicale tonale et atonale, ainsi que les disciplines connexes (arrangement, analyse, orchestration, composition) pour développer une expression musicale personnelle et adapter librement son écriture à tout style musical écrit: musique classique ou contemporaine, jazz, chanson, musiques à l'image etc.

		PARCOURS INITIATION	PARCOURS ARRANGEMENT	PARCOURS COMPOSITION
MODULE 01	Écriture musicale (harmonie-mélodie : 1/2)	●	●	●
MODULE 02	Écriture musicale (harmonie-mélodie : 2/2)	●	●	●
MODULE 03	Écriture musicale (schème-contrepoint : 1/2)	●	●	●
MODULE 04	Écriture musicale (schème-contrepoint : 2/2)		●	●
MODULE 05	Écriture musicale (contrepoint avancé)		●	
MODULE 06	Arrangement (harmonisation-arrangement)	●	●	<i>facultatif</i>
MODULE 07	Orchestration		●	
MODULE 08	Composition (analyse-composition-contrepoint: 1/3)			●
MODULE 09	Composition (analyse-composition-contrepoint: 2/3)			●
MODULE 10	Composition (analyse-composition-contrepoint 3/3)			●
MODULE 11	Composition (analyse-composition-orchestration: 1/2)			●
MODULE 12	Composition (analyse-composition-orchestration: 2/2)			●

## Programme pédagogique

### Cours d'initiation

Avant d'aborder l'écriture musicale, certaines notions théoriques doivent être entièrement maîtrisées.

#### Programme d'initiation à l'écriture musicale: 5 cours

- La tradition des 7 toniques. Toniques orales, toniques écrites
- Les intervalles
- La tonalité - Rythme et mouvements mélodiques
- Le mode majeur
- Les 7 modes de la tonalité

Parallèlement, un travail personnel de l'audition intérieure est proposé. Deux logiciels sont mis à la disposition du stagiaire pour compléter sa formation. Ils sont le complément adéquat des exercices d'écriture musicale.

### Cours d'harmonie

L'harmonie est un élément essentiel de l'écriture musicale tonale (classique, jazz, musiques actuelles ou traditionnelles). Les enchaînements d'accords, notamment les cadences, forment la structure harmonique de toute composition tonale, quel qu'en soit le style. Ces accords sont immédiatement présents quand les notes qui les composent sont jouées simultanément ; mais ils sont présents aussi de manière indirecte lorsque ces notes constituantes sont disséminées dans le tissu polyphonique, c'est-à-dire l'ensemble des lignes mélodiques.

Ces premiers cours d'harmonie présentent la formation et l'enchaînement des accords en position fondamentale, et abordent le premier renversement en majeur. Les exercices se font dans toutes les tonalités en majeur et en mineur. Les nombreux exercices d'application permettent d'assimiler progressivement et aisément les cours théoriques.

#### Programme des cours d'harmonie : 7 cours

- Accords à 3 sons en position fondamentale sur tous les degrés
- Les cadences - l'harmonie cadentielle
- Le premier renversement en majeur

### Cours de mélodie

L'objectif de cette étude est la maîtrise d'un ensemble de techniques d'écriture mélodique, essentielles pour la pratique et la compréhension de la polyphonie. Apprendre à écrire une mélodie, savoir l'analyser et la développer est indispensable en harmonie (pour comprendre clairement par exemple le rôle et la fonction de certaines notes dans l'accord) mais également en contrepoint ou en arrangement. Les exercices se font dans toutes les tonalités en majeur et en mineur. Ce premier module présente les notions fondamentales d'écriture mélodique.

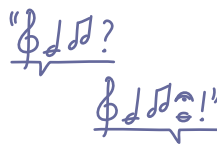
[www.polyphonies.fr](http://www.polyphonies.fr)

#### Administration

38 avenue Jules Dufaure  
Résidence «Les Cèdres» Bat. A, appt. 143  
17100 Saintes  
33(0)5 46 93 63 45  
joelle.k@polyphonies.fr

#### Pédagogie

16 chemin des Fours  
Les Landes  
17100 La Chapelle des Pots  
33(0)5 46 91 77 46  
jean-luc.k@polyphonies.fr



## Programme des cours de mélodie : 5 cours

- Mouvements et rythmes mélodiques
- La pulsation
- Équilibre et déséquilibre mélodique dans le mode
- Les fonctions mélodiques
- Le mode majeur, le mode mineur et les autres modes en mélodie



## Méthodologie

Notre pédagogie propose un entraînement progressif et méthodique permettant d'obtenir une solide maîtrise de l'écriture musicale. Composée de nombreux exercices progressifs d'application, notre méthode s'appuie sur un suivi pédagogique constant et régulier du stagiaire, et d'importantes ressources pédagogiques en ligne. La correction personnelle de chacun de ses travaux d'application, observations et notifications le guident et garantissent sa progression.

### Outils de tutorat



#### lebureauvirtuel

monbureau.polyphonies.eu  
Sur notre plateforme, trois messageries intra : service pédagogique, service technique, service admin. Réponses dans l'heure.



#### leforumpedagogique

polyphonies.eu/forum  
Le professeur intervient également quotidiennement de 7h30 à 10h00.



Support téléphonique  
Contact avec le professeur de préf. de 14h à 19h du mardi au vendredi



#### lemensuel

polyphonies.eu/lemensuel  
Blog de ressources pédagogiques.



#### lagalerieaudio

polyphonies.eu/galerie  
Travaux choisis d'élèves en composition.



## Déroulement de la formation

Sur la plateforme d'apprentissage, le stagiaire suit une première séquence de formation théorique suivie d'exercices d'entraînement (série A). Après étude de sa correction personnelle, il réalise les exercices de consolidation complémentaires (série B), dont il reçoit également la correction avant de passer au cours suivant. Des séances de regroupement virtuel peuvent être proposées en fin de stage, aux dates et horaires convenues avec le stagiaire.

### Supports fournis

- ✓ **Animations pédagogiques en ligne** (format vidéo)
- ✓ **Fichiers imprimables pdf** : résumés de cours, fichiers de travaux pratiques, exercices type
- ✓ **Corrections personnelles** détaillées et annotées des travaux pratiques. Envoi par courrier ou internet.
- ✓ **Accès illimité à notre plateforme d'apprentissage**, où sont regroupés tous les cours et documents annexés (résumés de cours, aides aux exercices), ainsi que l'ensemble des ressources pédagogiques.

### Evaluation pédagogique

- ✓ **Contrôle continu** des travaux pratiques réalisés par le stagiaire pour chaque discipline étudiée.
- ✓ **Évaluation des acquis** en fin de module, portant sur une série de travaux pratiques en harmonie et mélodie. Compte-rendu de l'apprenant, par entretien téléphonique avec le formateur.

### Formateur

✓ **Jean-Luc Kuczynski**, compositeur et arrangeur. Médaille d'argent au concours de composition de l'Académie Internationale de Lutèce en 1995. Compose principalement pour des ensembles musicaux de Charente Maritime (quatuor Kadenza, OJC...). A enseigné l'écriture et la composition de 1988 à 1999 aux A.C.M à Paris et depuis 1999 à Polyphonies.

### Attestations délivrées

- ✓ Au stagiaire : attestation de validation des acquis (fin de formation)
- ✓ Au financeur : attestation de suivi de formation co-signée entre Polyphonies et le stagiaire, indiquant :
  - l'estimation du temps minimal d'études du stagiaire, (apprentissage théorique et temps de réalisation des travaux pratiques)
  - le relevé des temps réels indiqués par le stagiaire pour la réalisation des travaux pratiques dirigés
  - le relevé de connexions

### Durée du module

- ✓ **52 heures**  
soit 22 heures de formation théorique (estimation moyenne de lecture du cours, tutorat synchrone et asynchrone, étude des corrigés) et 30 heures de formation pratique (estimation moyenne du temps de réalisation des travaux pratiques). Au cas échéant, les heures de regroupement pédagogique s'ajoutent à cette durée (*se référer au devis annexé au présent document*).
- ✓ Dates et planning définis avec le stagiaire

### Type

**Formation SPOC** : en e-learning modulaire, avec suivi particulier en contrôle continu.

### Coût

*Se référer au devis annexé au présent document.*



[www.polyphonies.fr](http://www.polyphonies.fr)

### Administration

38 avenue Jules Dufaure  
Résidence «Les Cèdres» Bat. A, appt. 143  
17100 Saintes  
33(0)5 46 93 63 45  
joelle.k@polyphonies.fr

### Pédagogie

16 chemin des Fours  
Les Landes  
17100 La Chapelle des Pots  
33(0)5 46 91 77 46  
jean-luc.k@polyphonies.fr